

제품명: PTBP2 토끼 단클론 항체

카탈로그 번호: AMRe83693

연구용 전용

요약

설명	재조합토끼단클론항체
숙주	토끼
적용	WB,IHC,ICC/IF,ICC
반응성	인간 쥐 생체
결합	비결합
변형	수정치 없음
아이소타입	IgG
클론성	단클론
형태	액체
농도	0.34mg/ml. 본제품의 농도는 재조비에 따라 다를 수 있습니다.
Storage	Aliquot 하여 -20°C 에 보관(12 개월 유효). 냉동/해동 반복을 피하십시오.
Shipping	Ice bags
버퍼	0.05% 아지다블루 0.05% 보오단백질 및 50% 글세롤 함유된 PBS 용액에 정제된 항체
정제	천상정제

적용

희석 비율	WB 1:1000-1:2000,IHC 1:100-1:200,ICC/IF 1:50-1:200,ICC 1:50-1:200
분자량	57 kDa

항원 정보

유전자명	PTBP2
다른 이름	brPTB; MIBP; nPTB; Polypyrimidine tract binding protein 2; PTB like protein; PTBP 2Ptbp2; Splicing regulator;;PTBP2
유전자 ID	-
SwissProt ID	Q9UKA9
면역원	인간 PTBP2 에서 유래한 합성 펩타이드

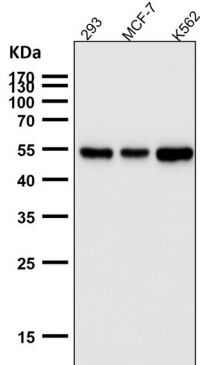
배경

인간 폴리피리미딘 트래크 결합 단백질은 스플라이싱을 매개하는 RNA 결합 단백질이다. 조직 특이적으로 NOVA1 의 인산화 활성을 억제할 수 있다. 전령 RNA(pre-mRNA) 스플라이싱에 기능에 대한 역할도 근한다.

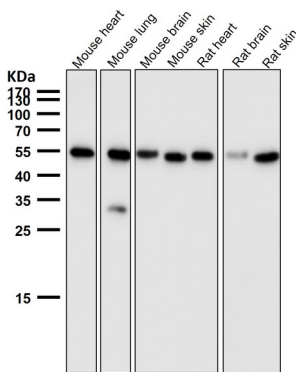
연구 분야

-

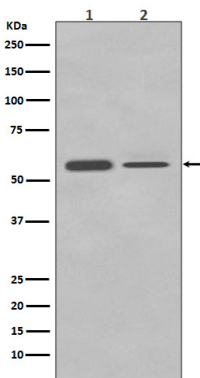
이미지 데이터



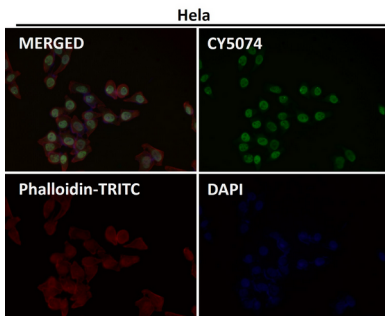
도래인실에서 시간당 1:2K 학단향을 사용한다.



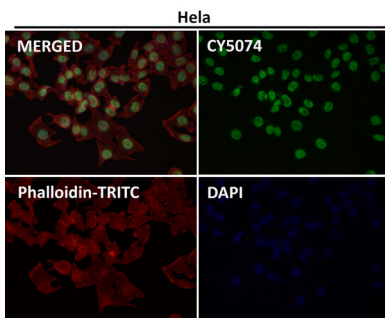
도래인실에서 시간당 1:2K 학단향을 사용한다.



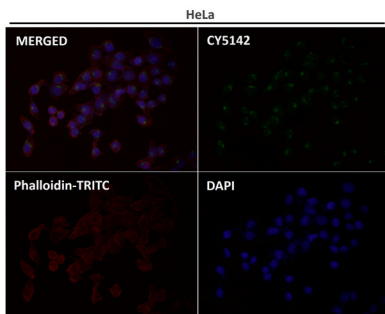
(1) Neuro-2a 세포용량 (2) HeLa 세포용량에서 PTBP2의 위치를 분석



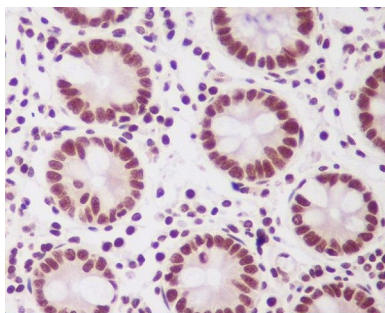
항체 1:50 오히려 더 많은 양을 실험했다



항체 1:150 오히려 더 많은 양을 실험했다



항체 1:200 오히려 더 많은 양을 실험했다



PTBP2 항체 이용과 뇌피막의 가장 조밀한 구조 분석