

제품명: HMGB1 토끼 단클론 항체

카탈로그 번호: AMRe83691

연구용 전용

요약

설명	재조합 토끼 단클론 항체
숙주	토끼
적용	WB, IHC, ICC/IF, ICC, FC
반응성	인간 쥐 생체
결합	비결합
변형	수정치 없음
아이소타입	IgG
클론성	단클론
형태	액체
농도	0.19mg/ml. 본 제품의 농도는 재조합에 따라 다를 수 있습니다.
Storage	Aliquot 하여 -20°C 에 보관 (12 개월 유효). 냉동/해동 반복을 피하십시오.
Shipping	Ice bags
버퍼	0.05% 아지다 트루프, 0.05% 보오 단백질 및 50% 글리세롤 함유된 PBS 용액에 저장된 형태
정제	천상정제

적용

희석 비율	WB 1:1000-1:2000, IHC 1:100-1:200, ICC/IF 1:50-1:200, ICC 1:50-1:200, FC 1:20-1:100
분자량	25 kDa

항원 정보

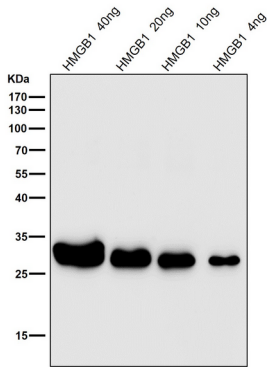
유전자명	HMGB1
다른 이름	HMGB1; HMG3; HMG1; SBP 1; Amphoterin;; HMGB1
유전자 ID	-
SwissProt ID	P09429
면역원	인간 HMGB1 에서 유래한 합성 펩타이드

배경

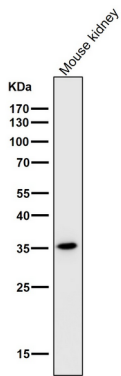
대형 세포 핵에서 역할을 수행하는 다양한 핵 단백질입니다. 핵에는 주요 크로마틴 관련 핵 단백질 중 하나이며, 복제 전사 크로마틴에 결합 (D)J 재조합 DNA 복제 및 염색체 분해는 DNA 사슬로 작용합니다.

연구 분야

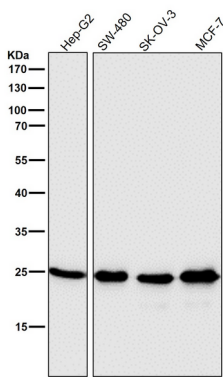
이미지 데이터



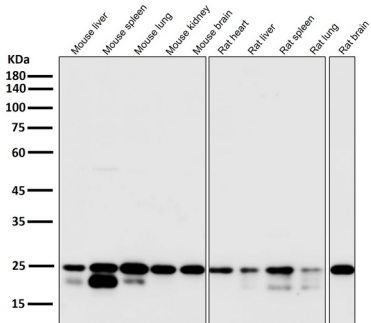
도래인스플라이에서 시간용1:2K 확인항를시험다.



도래인스플라이에서 시간용1:2K 확인항를시험다.

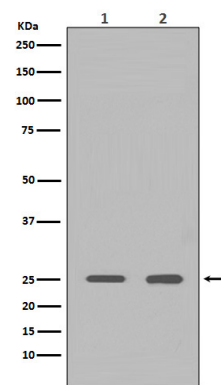
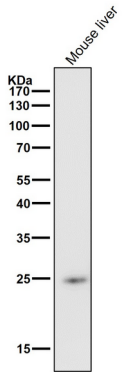


도래인스플라이에서 시간용1:2K 확인항를시험다.

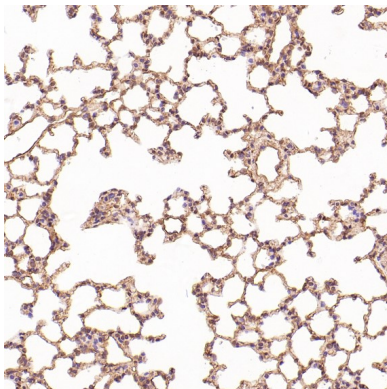


도래인스플라이에서 시간용1:2K 확인항를시험다.

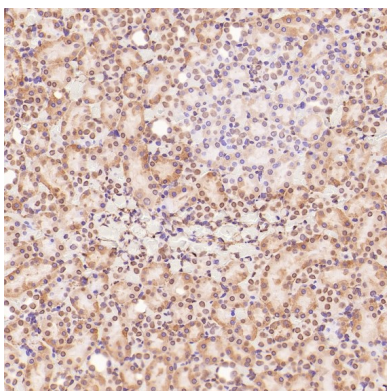
모래은살에서 시간당 1:2K 희석항체를 사용한다.



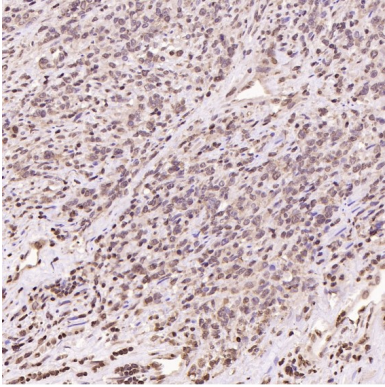
(1) HeLa 세포용액 (2) 쥐나돈물에서 HMGB1 발현에 대한 단백질 분석



파란에 표본주신 조직에 대해 1:200 희석농도의 항체를 사용하여 염색 후 사진을 촬영하였다.



파란에 표본주신 조직에 대해 1:200 희석농도의 항체를 사용하여 염색 후 사진을 촬영하였다.



과민에 표본인 비후기 림프종 조직에 대한 면역조직화학 분석 결과 1:100 희석 사용.