

제품명: Phospho-PP2A 알파(Y307) 토끼 단클론 항체

카탈로그 번호: AMRe83690

연구용 전용

요약

설명	재조합 토끼 단클론 항체
숙주	토끼
적용	WB, IHC, ICC/IF, ICC, IP
반응성	인간 쥐 생체
결합	비결합
변형	안화된
아이소타입	IgG
클론성	단클론
형태	액체
농도	0.5mg/ml. 본 제품의 농도는 제조 배치에 따라 다를 수 있습니다.
Storage	Aliquot 하여 -20°C 에 보관(12 개월 유효). 냉동/해동 반복을 피하십시오.
Shipping	Ice bags
버퍼	0.05% 아지다티움 0.05% 보오닌 및 50% 글리세롤 함유 PBS 용액에 정제된 형태
정제	천상정제

적용

희석 비율	WB 1:1000-1:2000, IHC 1:100-1:200, ICC/IF 1:50-1:200, ICC 1:50-1:200, IP 1:20-1:50
분자량	Calculated MW: 36 kDa ; Observed MW: 35 kDa

항원 정보

유전자명	Phospho-PP2A alpha(Y307)
다른 이름	eplication protein C; PP2A-alpha; Replication protein C; RP-C; PPP2CA; MGC786;p-PP2A alpha (Y307)
유전자 ID	-
SwissProt ID	P67775
면역원	인간 PP2A 알파 S307 안화 부위 주변에서 유래한 합성 펩타이드

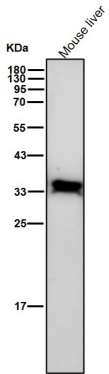
배경

PP2A는 미세관 관련 단백질(MAP)의 주요 안화소입니다. PP2A는 포스포리라이아제 B 키네아제, 마린스 S6 키네아제, MAP-2 키네아제를 조절할 수 있습니다. 특히 감수열 동안에서 중체코핵이 분열에 의해 절단되는 것을 막기 위해 SGOL2와 결합합니다. SV40 대량 항원 p53/TP53을 탈안화할 수 있습니다. 'Ser-259' 부위에 RAF1을 탈안화하여 활성화합니다.

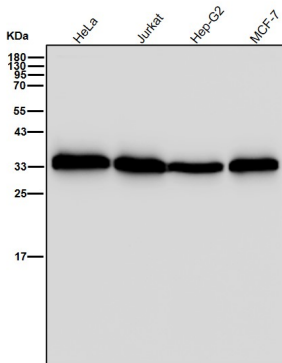
연구 분야

-

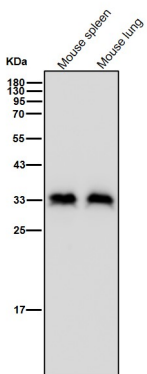
이미지 데이터



도래인살에서 시간용1:1K 확인항를사용다



도래인살에서 시간용1:1K 확인항를사용다



도래인살에서 시간용1:1K 확인항를사용다