

**제품명: CCR9** 토끼 단클론 항체

**카탈로그 번호: AMRe83689**

연구용 전용

## 요약

설명	재조합 토끼 단클론 항체
숙주	토끼
적용	WB, ICC, FC
반응성	인간 쥐 생체
결합	비결합
변형	수정치 없음
아이소타입	IgG
클론성	단클론
형태	액체
농도	0.53mg/ml. 본 제품의 농도는 재조비에 따라 다를 수 있습니다.
Storage	Aliquot 하여 $-20^{\circ}\text{C}$ 에 보관 (12 개월 유효). 냉동/해동 반복을 피하십시오.
Shipping	Ice bags
버퍼	0.05% 아지다티움, 0.05% 보오단백질 및 50% 글리세롤 함유 PBS 용액에 정제된 항체
정제	천상정제

## 적용

희석 비율	WB 1:1000-1:2000, ICC 1:50-1:200, FC 1:20-1:100
분자량	Calculated MW: 42 kDa ; Observed MW: 45 kDa

## 항원 정보

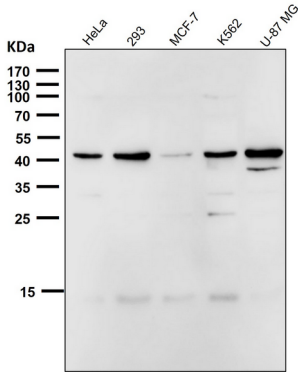
유전자명	CCR9
다른 이름	G-protein coupled receptor 28; GPR-9-6; CDw199; CCR9; CCR9
유전자 ID	-
SwissProt ID	P51686
면역원	인간 CCR9 에피토프

## 배경

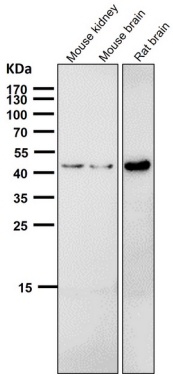
CCR9는 SCYA25/TECK 수용체로, T 세포의 분화, 이동 및 생존을 조절하는 데 관여합니다. 또한 HIV-1 감염 시 CD4 외핵에 작용하는 데도 관여합니다.

## 연구 분야

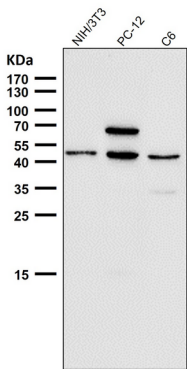
## 이미지 데이터



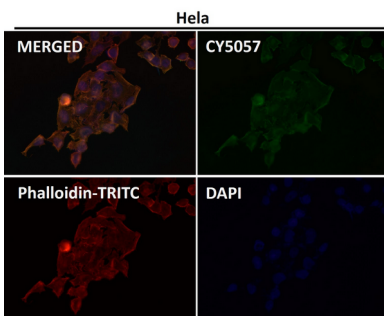
도리은셀에서 시간용1:1K 확인항를시험다



도리은셀에서 시간용1:1K 확인항를시험다



도리은셀에서 시간용1:1K 확인항를시험다



항를1:50 로확인면형분을실하였다