

제품명: 포스포-LAT(Y191) 토끼 단클론 항체

카탈로그 번호: AMRe83688

연구용 전용

요약

설명	재조합 토끼 단클론 항체
숙주	토끼
적용	WB, IHC, ICC/IF, ICC, IP
반응성	인화 쥐 생체
결합	비결합
변형	안화된
아이소타입	IgG
클론성	단클론
형태	액체
농도	0.5mg/ml. 본 제품의 농도는 제조 배치에 따라 다를 수 있습니다.
Storage	Aliquot 하여 -20°C 에 보관(12 개월 유효). 냉동/해동 반복을 피하십시오.
Shipping	Ice bags
버퍼	0.05% 아지다티움, 0.05% 보오단백질 및 50% 글리세롤 함유된 PBS 용액에 정제된 항체
정제	천상정제

적용

희석 비율	WB 1:1000-1:2000, IHC 1:100-1:200, ICC/IF 1:50-1:200, ICC 1:50-1:200, IP 1:20-1:50
분자량	Calculated MW: 28 kDa ; Observed MW: 38 kDa

항원 정보

유전자명	Phospho-LAT(Y191)
다른 이름	36 kDa phospho-tyrosine adaptor protein; LAT1; lat; pp36;p-LAT (Y220)
유전자 ID	-
SwissProt ID	P13861
면역원	Y220 인화 쥐 유래의 인간 LAT 에 유한한 합성 펩타이드

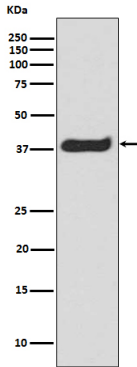
배경

상위 세포의 발현과 정맥에서 TCR(T 세포 수용체) 및 pre-TCR 매개 신호 전달에 관여합니다. 자연 살해 세포에서 FCGR3(저친성 면역 수용체 III) 매개 신호 전달과 면역 세포에서 FCER1(고친성 면역 수용체 I) 및 IgE 수용체 매개 신호 전달에 관여합니다.

연구 분야

-

이미지 데이터



CD3 용액으로 처리한 Jurkat 세포에서 LAT(Y220)의 위상 분석