

제품명: CCR2/CKR2 토끼 단클론 항체

카탈로그 번호: AMRe83687

연구용 전용

요약

설명	재조합 토끼 단클론 항체
숙주	표기
적용	WB, IHC, ICC/IF, ICC, FC, IP
반응성	인간
결합	비결합
변형	수정치 없음
아이소타입	IgG
클론성	단클론
형태	액체
농도	0.45mg/ml. 본 제품의 농도는 재분배에 따라 다를 수 있습니다.
Storage	Aliquot 하여 -20°C 에 보관 (12 개월 유효). 냉동/해동 반복을 피하십시오.
Shipping	Ice bags
버퍼	0.05% 아지다티움, 0.05% 보르산, 필립스 50% 글리세롤 함유 PBS 용액에 정제된 항체
정제	천상정제

적용

희석 비율	WB 1:1000-1:2000, IHC 1:100-1:200, ICC/IF 1:50-1:200, ICC 1:50-1:200, FC 1:20-1:100, IP 1:20-1:50
분자량	42 kDa

항원 정보

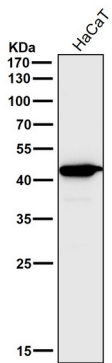
유전자명	CCR2/CKR2
다른 이름	C-C chemokine receptor type 2; C-C CKR-2; CC chemokine receptor type 2; CC CKR 2; CC-CKR-2; CCCKR2; CCR 2; CCR-2;; CCR1L;; CCR2;; CCR2
유전자 ID	-
SwissProt ID	P41597
면역원	인간 CCR2에서 유래한 항원입니다.

배경

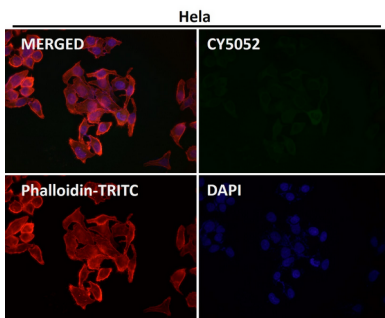
MCP-1, MCP-3 및 MCP-4 키메라 수용체 세포 내 흡인 수준을 증가시키는 것을 관찰한다 HIV-1 감염에 대한 CD4 의 대체 보충을 제공한다

연구 분야

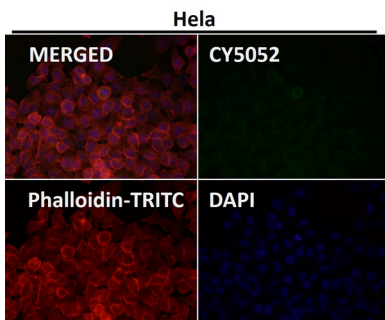
이미지 데이터



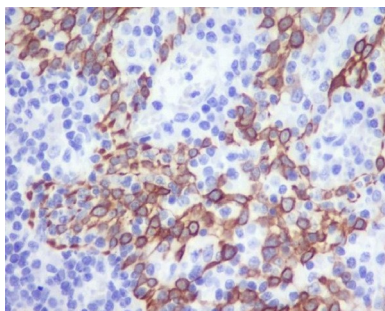
도래온 샘플에서 시간당 1:1K 희석 농도를 사용한다



항체 1:50로 희석하여 면역형광 분석을 실시하였다



항체 1:50로 희석하여 면역형광 분석을 실시하였다



표면에 표된 인간 피부 조직에 대한 CCR2/CKR2 항체 0.5 μg/ml 면역조직화학 분석