

제품명: MEK1 토끼 단클론 항체

카탈로그 번호: AMRe83685

연구용 전용

요약

설명	재조합 토끼 단클론 항체
숙주	토끼
적용	WB, IHC, ICC/IF, ICC, FC, IP
반응성	인간 쥐 생쥐 수개
결합	비결합
변형	수정치 없음
아이소타입	IgG
클론성	단클론
형태	액체
농도	0.34mg/ml. 본 제품 농도는 재조비율에 따라 다를 수 있습니다.
Storage	Aliquot 하여 -20°C 에 보관 (12 개월 유효). 냉동/해동 반복을 피하십시오.
Shipping	Ice bags
버퍼	0.05% 아지드 트류름, 0.05% 보르나트, 50% 글리세롤 함유 PBS 용액에 정제된 항체
정제	천상정제

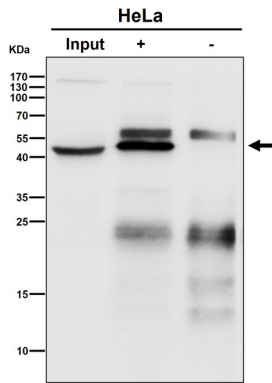
적용

희석 비율	WB 1:1000-1:2000, IHC 1:100-1:200, ICC/IF 1:50-1:200, ICC 1:50-1:200, FC 1:20-1:100, IP 1:20-1:50
분자량	Calculated MW: 43 kDa ; Observed MW: 45 kDa

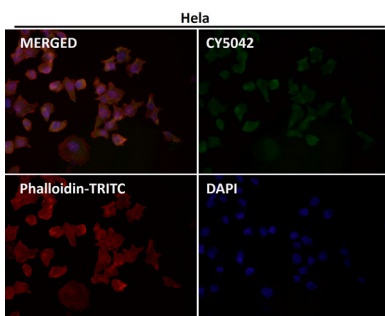
항원 정보

유전자명	MEK1
다른 이름	MAPKK1; MEK1; MP2K1; PRKMK1; kinase MEK1; ERK activator kinase 1; MAP kinase kinase 1; MAP2K1; MAPK/ERK kinase 1; MAPKK 1;; MEK1
유전자 ID	-
SwissProt ID	Q02750
면역원	인간 MEK1 에서 유래한 합성 펩타이드

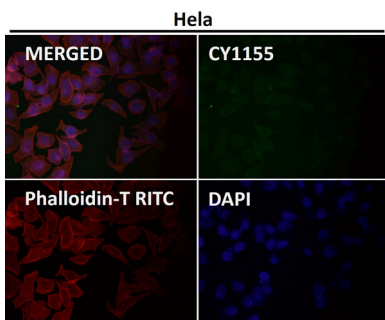
배경



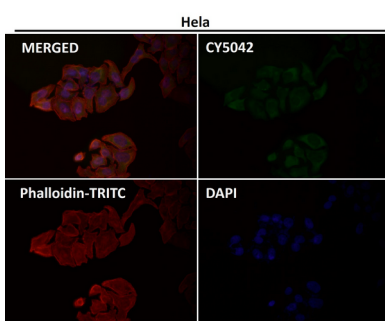
항체1:50 로 화학여면역침(IP) 분석을 하였다. (wb 는1:6K 로 하였다)



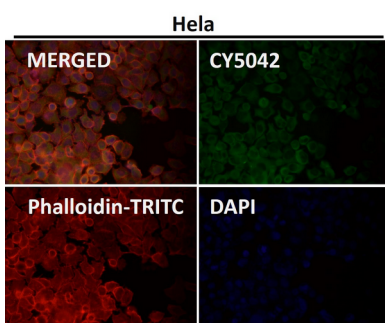
항체1:50 로 화학여면역침 분석을 하였다.



항체1:50 로 화학여면역침 분석을 하였다.



항체1:150 로 화학여면역침 분석을 하였다.



항체1:150 로 화학여면역침 분석을 하였다.

