

제품명: 카테닌 델타 1/CTNND1 토끼 단클론 항체

카탈로그 번호: AMRe83683

연구용 전용

요약

설명	재조합 토끼 단클론 항체
숙주	토끼
적용	WB, IHC, ICC/IF, ICC, IP
반응성	인간 쥐 생체
결합	비결합
변형	수정치 없음
아이소타입	IgG
클론성	단클론
형태	액체
농도	0.39mg/ml. 본 제품 농도는 재조비에 따라 다를 수 있습니다.
Storage	Aliquot 하여 -20°C 에 보관(12 개월 유효). 냉동/해동 반복을 피하십시오.
Shipping	Ice bags
버퍼	0.05% 아지다블루 0.05% 보오단백질 및 50% 글리세롤 함유된 PBS 용액에 정제된 형태
정제	천상정제

적용

희석 비율	WB 1:1000-1:2000, IHC 1:100-1:200, ICC/IF 1:50-1:200, ICC 1:50-1:200, IP 1:20-1:50
분자량	Calculated MW: 108 kDa ; Observed MW: 105 kDa

항원 정보

유전자명	Catenin delta 1/CTNND1
다른 이름	CAS; P120CAS; P120CTN; CTNND; p120; delta Catenin
유전자 ID	-
SwissProt ID	O60716
면역원	인간 델타 카테닌에서 유래한 항원입니다.

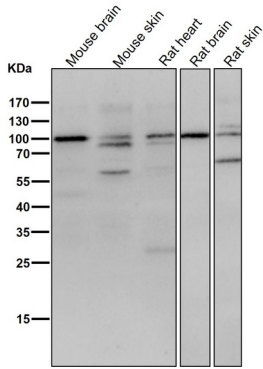
배경

세포 간 접착 분자 C, E, N-카드헤린 접착 분자를 조절하여 세포-세포 접착에 관여합니다. 세포 접착에 ZBTB33/Kaiso2 및 GLIS2를 포함한 여러 전사 인자를 통해 유전자 발현을 조절하고, o-게이TPase의 활성 및 하위 조절 역할을 조절합니다.

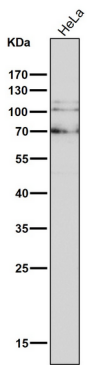
연구 분야

-

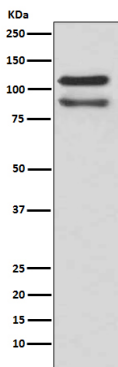
이미지 데이터



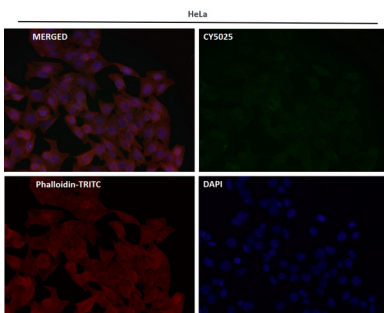
도리온소염에서 시간용 1:2K 희석항를 사용한다.



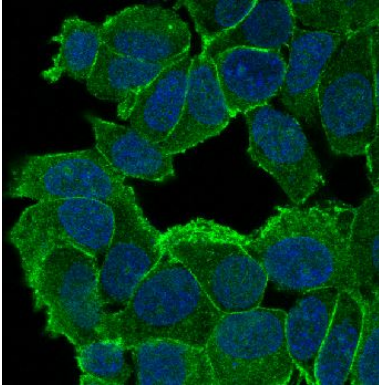
도리온소염에서 시간용 1:2K 희석항를 사용한다.



HeLa 세포용에서 1:100 희석항를 사용하여 단백질 분석



항를 1:50로 희석하여 면역형광 분석을 실시하였다.



말단 카데린 p120 카데린 항체를 이용한 MCF-7 세포의 면역형광 분석