

제품명: 타우 토끼 단클론 항체

카탈로그 번호: AMRe83682

연구용 전용

요약

설명	재조합 토끼 단클론 항체
숙주	토끼
적용	WB, IHC, IP
반응성	인간 쥐 생체
결합	비결합
변형	수정치 없음
아이소타입	IgG
클론성	단클론
형태	액체
농도	0.68mg/ml. 본 제품의 농도는 제조 배치에 따라 다를 수 있습니다.
Storage	Aliquot 하여 -20°C 에 보관 (12 개월 유효). 냉동/해동 반복을 피하십시오.
Shipping	Ice bags
버퍼	0.05% 아지드 트륨, 0.05% 보르나트, 50% 글리세롤 함유 PBS 용액에 저장된 항체
정제	천상정제

적용

희석 비율	WB 1:1000-1:2000, IHC 1:100-1:200, IP 1:20-1:50
분자량	Calculated MW: 79 kDa ; Observed MW: 50-80 kDa

항원 정보

유전자명	Tau
다른 이름	MAPT; Microtubule-associated protein tau; MTBT1; Neurofibrillary tangle protein; Paired helical filament-tau; PHF-tau; Tau
유전자 ID	-
SwissProt ID	P10636
면역원	인간 타우 유전자 발현 단백질

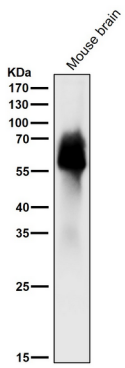
배경

이 항체는 타우 단백질의 특정 에피토프를 인식하며, 신경퇴행성 질환 연구에 유용합니다. C 말단 측 미소관에 결합하며, 많은 신경세포막 구조에 결합하여 타우 단백질의 분포를 연구하는 데 유용한 것을 시사합니다.

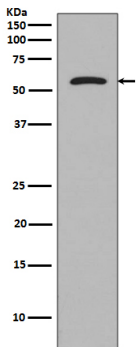
연구 분야

-

이미지 데이터



도리온소스에서 시간당 1:1K 희석항를 사용한다.



SH-SY5Y 세포 용출에서 유별에 대한 단백질 분석