

**제품명:** 큐빌린 토끼 단클론 항체

**카탈로그 번호:** AMRe83681

연구용 전용

## 요약

설명	재조합 토끼 단클론 항체
숙주	토끼
적용	WB, IHC
반응성	인간
결합	비결합
변형	수정치 없음
아이소타입	IgG
클론성	단클론
형태	액체
농도	0.68mg/ml. 본 제품의 농도는 재조합에 따라 다를 수 있습니다.
Storage	Aliquot 하여 $-20^{\circ}\text{C}$ 에 보관 (12 개월 유효). 냉동/해동 반복을 피하십시오.
Shipping	Ice bags
버퍼	0.05% 아지다티움, 0.05% 보오닌, 5% 글리세롤 함유 PBS 용액에 정제된 항체
정제	천상정제

## 적용

희석 비율	WB 1:1000-1:2000, IHC 1:100-1:200
분자량	399 kDa

## 항원 정보

유전자명	Cubilin
다른 이름	Cubilin; Cubn; IFCR; MGA1; Cubilin precursor; megaloblastic anemia 1;; Cubilin
유전자 ID	-
SwissProt ID	O60494
면역원	인간 큐빌린에서 유래한 항원 펩타이드

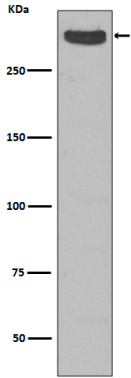
## 배경

저장 단백질 및 및 철 대사에 관여하는 세포 내 수용체 이온 채널을 포함한다. LRP2와 함께 작용하고 말초 저장 단백질 글리코포린(GC), 헤모글로빈 알부민(ALB), 전사인자(TF) 및 SCGB1A1의 세포 내입을 매개한다. 또한 AMN 과 함께 작용하여 CBLIF-1과 결합하여 세포 내입을 매개한다.

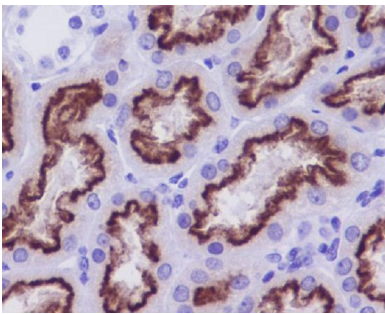
## 연구 분야

-

## 이미지 데이터



인태아상장용 물에서 규발에 대한 위도 단백질 분석



과편에 포함된 인태아상장에 대한 규발 방향을 이용한 조직화 분석