

제품명: Lrp2/메갈린 토끼 단클론 항체

카탈로그 번호: AMRe83680

연구용 전용

요약

설명	재조합 토끼 단클론 항체
숙주	토끼
적용	WB
반응성	인간 쥐 생체
결합	비결합
변형	수정치 없음
아이소타입	IgG
클론성	단클론
형태	액체
농도	0.68mg/ml. 본 제품의 농도는 제조 배치에 따라 다를 수 있습니다.
Storage	Aliquot 하여 -20°C 에 보관(12 개월 유효). 냉동/해동 반복을 피하십시오.
Shipping	Ice bags
버퍼	0.05% 아지드 트륨 0.05% 보르나트 및 50% 글리세롤 함유 PBS 용액에 정제된 항체
정제	천상정제

적용

희석 비율	WB 1:1000-1:2000
분자량	Calculated MW: 522 kDa ; Observed MW: 280 kDa

항원 정보

유전자명	Lrp2/Megalin
다른 이름	Low-density lipoprotein receptor-related protein 2; LRP-2; Glycoprotein 330; gp330; Megalin; LRP2; DBS;;LRP2
유전자 ID	-
SwissProt ID	P98164
면역원	인간 LRP2 에서 유한한 항원입니다.

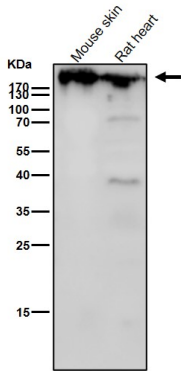
배경

LRP2 는 gp330 또는 메갈린으로도 불리며 LDLR 계열에 속한다. LRP2 는 결합과 함께 수용체 HDL 의 세포 내 섭취를 매개한다. 또한 부상 신호 및 부상 신호를 관련 단백질 분리를 조절하고 할 수 있다. LRP2 의 결합은 또 이 배우 중류(DBS)의 원인이다. 이 항체는 LRP2 에 특이적이다.

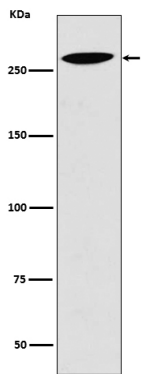
연구 분야

-

이미지 데이터



도래인살에서 시간당 1:1K 화단향을 사용한다



293T 세포에서 Lrp2 발현에 대한 분석