

**제품명: ECadherin** 토끼 단클론 항체

**카탈로그 번호: AMRe83679**

연구용 전용

## 요약

설명	재조합토끼단클론항체
숙주	토끼
적용	WB,IHC,ICC/IF,ICC,FC
반응성	인간
결합	비결합
변형	수정치 없음
아이소타입	IgG
클론성	단클론
형태	액체
농도	0.39mg/ml. 본제품의 농도는 재조분배에 따라 다를 수 있습니다.
Storage	Aliquot 하여 -20°C 에 보관(12 개월 유효). 냉동/해동 반복을 피하십시오.
Shipping	Ice bags
버퍼	0.05% 아지다티딘, 0.05% 보오닌, 필립스 50% 글시콜, 함유된 PBS 용해정제된 항체
정제	천상정제

## 적용

희석 비율	WB 1:1000-1:5000,IHC 1:100-1:200,ICC/IF 1:50-1:200,ICC 1:50-1:200,FC 1:20-1:100
분자량	Calculated MW: 97 kDa ; Observed MW: 135 kDa

## 항원 정보

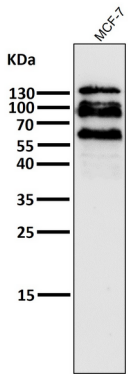
유전자명	ECadherin
다른 이름	Arc1;Cadherin 1;CAM 120/80;CD324;CDHE;E-Cad/CTF3;ECAD;Epithelial cadherin ;LCAM;Uvomorulin;CDH1;;E Cadherin
유전자 ID	-
SwissProt ID	Q15582
면역원	인간 E 캐드헤린 유한항원 펩타이드

## 배경

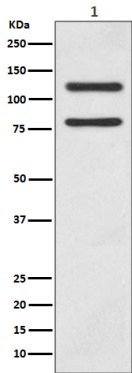
캐드헤린은 세포-세포 접착 단백질이다. 이 단백질은 세포-세포 접착에 관여하며, 특히 상피 조직에서 중요한 역할을 한다. CDH1은 상피 세포의 세포-세포 접착을 조절하는 데 중요한 역할을 한다.

## 연구 분야

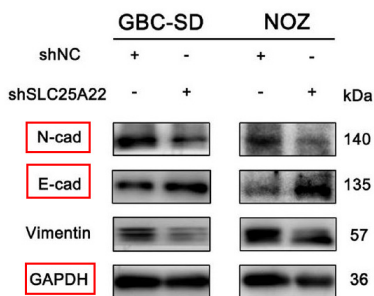
## 이미지 데이터



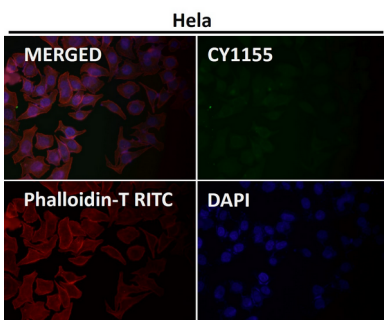
도리온소염에서 시간당 1:5K 화학항를 사용한다



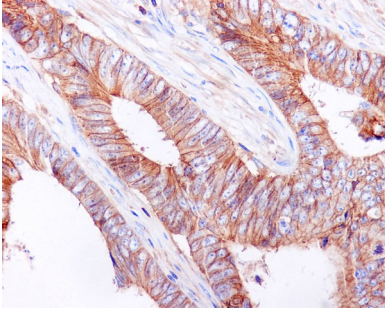
MCF7 세포용에서 E-카드린발에 대한 위던 분석



SLC25A22 는담에 MAPK/ERK 경를 활사해서 증과 전를 촉진 - Cancer Cell International



항를 1:50 로 화학어면 항분을 실하였다



과민성대장증후군(장염)에 대한 카데린항체를 이용한 조직화분석