

제품명: TGFBI 토끼 단클론 항체

카탈로그 번호: AMRe83678

연구용 전용

요약

설명	재조합 토끼 단클론 항체
숙주	토끼
적용	WB, IHC, ICC/IF, ICC
반응성	인간 쥐 생체
결합	비결합
변형	수정치 없음
아이소타입	IgG
클론성	단클론
형태	액체
농도	0.45mg/ml. 본 제품의 농도는 재조비에 따라 다를 수 있습니다.
Storage	Aliquot 하여 -20°C 에 보관 (12 개월 유효). 냉동/해동 반복을 피하십시오.
Shipping	Ice bags
버퍼	0.05% 아지다티륨, 0.05% 보오단백질 및 50% 글세롤 함유된 PBS 용액에 정제된 형태
정제	천상정제

적용

희석 비율	WB 1:1000-1:2000, IHC 1:100-1:200, ICC/IF 1:50-1:200, ICC 1:50-1:200
분자량	Calculated MW: 75 kDa ; Observed MW: 68 kDa

항원 정보

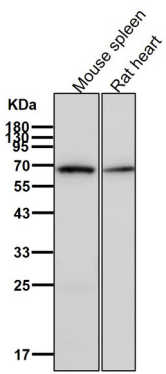
유전자명	TGFBI
다른 이름	Beta ig; Beta ig h3; Beta ig-h3; BGH3_HUMAN; Big h3; BIGH3; CDB1; CDG2; CDGG1; CSD; CSD1; CSD2; CSD3; EBMD; Kerato epithelin; Kerato-epithelin; LCD1;; TGFBI
유전자 ID	-
SwissProt ID	Q15582
면역원	인간 TGFBI 에서 유래한 합성 펩타이드

배경

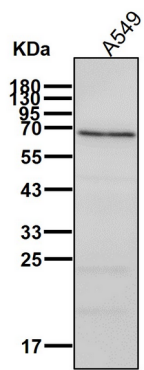
세포 접착에 관여한다. 세포 골격 성장에 연관할 수 있다. (유상모주)

연구 분야

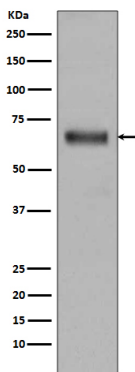
이미지 데이터



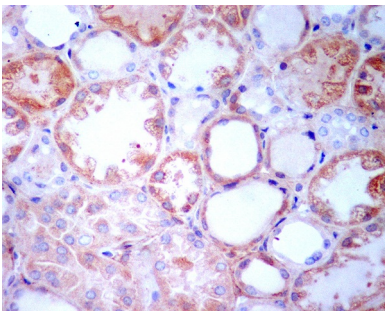
도리온소스에서 시간용1:1K 확인항를사용한다.



도리온소스에서 시간용1:1K 확인항를사용한다.



인태아상충물에서TGFB1 발현에대한위양성분석



과태아포환인상인면조직에서TGFB1 항체사용.

