

제품명: 라민 B1 토끼 단클론 항체

카탈로그 번호: AMRe83677

연구용 전용

요약

설명	재조합 토끼 단클론 항체
숙주	토끼
적용	WB, IHC, ICC, IP
반응성	인간 쥐 생체
결합	비결합
변형	수정치 없음
아이소타입	IgG
클론성	단클론
형태	액체
농도	0.19mg/ml. 본 제품 농도는 재조비에 따라 다를 수 있습니다.
Storage	Aliquot 하여 -20°C 에 보관(12 개월 유효). 냉동/해동 반복을 피하십시오.
Shipping	Ice bags
버퍼	0.05% 아지드 트롬, 0.05% 보르나이트 및 50% 글세롤 함유된 PBS 용액에 정제된 형태
정제	천상정제

적용

희석 비율	WB 1:5000-1:10000, IHC 1:100-1:500, ICC 1:100-1:500, IP 1:50-1:100
분자량	Calculated MW: 66 kDa ; Observed MW: 70 kDa

항원 정보

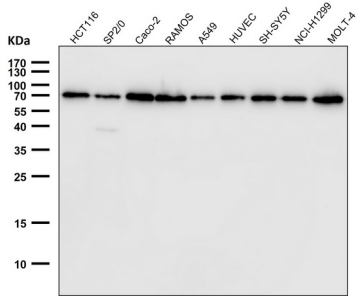
유전자명	Lamin B1
다른 이름	LMN; ADLD; LMN2; LMNB; Lamin B1;; Lamin B1
유전자 ID	-
SwissProt ID	P20700
면역원	인간 라민 B1 에서 유래한 항원 펩타이드

배경

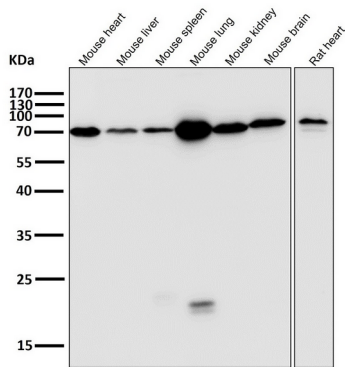
라민은 세포골격으로 구성된 중 심 유단 단백질이며 핵 안쪽의 핵 주위에 있는 삼중 나선 핵 라미나를 주요 구성 요소입니다.

연구 분야

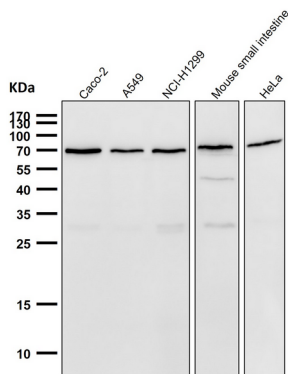
이미지 데이터



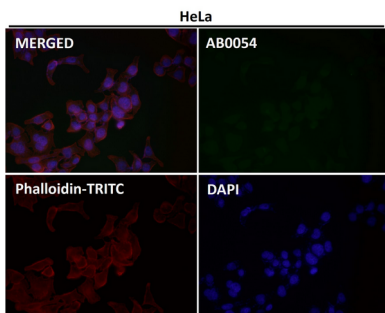
도판에는 AB0054 라인 B1 항를 1:10000 희석하여 실험에서 시간 동안 반응합니다



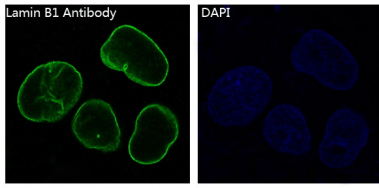
도판에는 AB0054 라인 B1 항를 1:10000 희석하여 실험에서 시간 동안 반응합니다



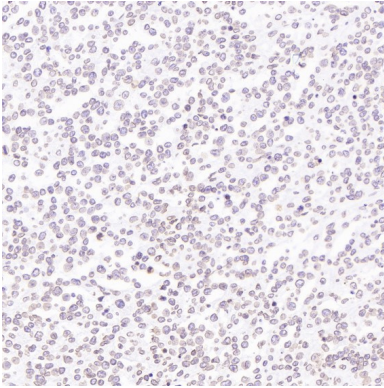
도판에는 AB0054 라인 B1 항를 1:10000 희석하여 실험에서 시간 동안 반응합니다



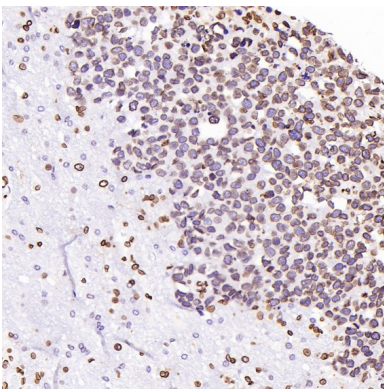
항를 1:150 희석하여 면역관상 실험을 실시했다



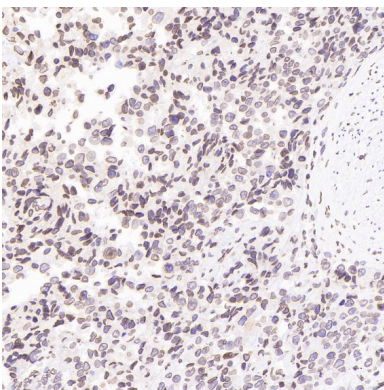
라민B1 항체를 이용한 HepG2 세포면역형광분석



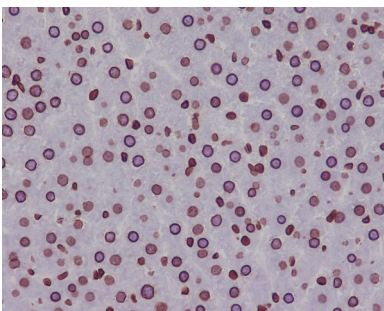
파면포탄인 비쥐 간조직에 대한 면역조직화분석(항체:1:100) 학사용.



파면포탄인 고세종 조직에 대한 면역조직화분석(항체:1:100) 학사용.



파면포탄인 비쥐 간조직에 대한 면역조직화분석(항체:1:100) 학사용.



파면포탄주간조직에 대한 라민B1 항체를 이용한 면역조직화분석

