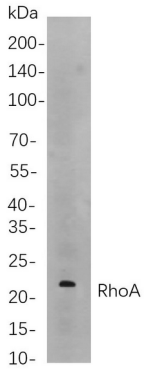


번체 확인되었습니다 [RefSeq 제공 2015년 9월]

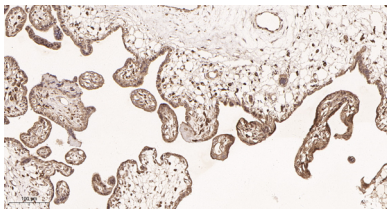
연구 분야

-

이미지 데이터



NIH3T3 세포 용출물 10μg에 단백질을 분해한 후 RhoA 보기를 위해 항체를 사용. 항체 결합은 HRP 접합 알갱이 IgG 항체를 사용했다.



과립모반인 태반 조직의 면역조직화 분석 1. RhoA 보기를 위해 1:200으로 희석하여 4°C에서 하룻밤 동안 반응시켰다. 2. EDTA pH 9.0 용액을 사용하여 항체를 희석했다 (>98°C, 20 분). 3. 이차 항체를 1:200으로 희석하여 실온에서 30 분 동안 반응시켰다.