

제품명: TBR1 토끼 단클론 항체

카탈로그 번호: AMRe21615

연구용 전용

요약

설명	재조합 토끼 단클론 항체
숙주	토끼
적용	WB, IHC, ICC/IF, ELISA, IP
반응성	인간 쥐 생체
결합	비결합
변형	수정치 없음
아이소타입	IgG, Kappa
클론성	단클론
형태	액체
농도	0.3mg/ml. 본 제품 농도는 제조배에 따라 다를 수 있습니다.
Storage	Aliquot 하여 -20°C 에 보관 (12 개월 유효). 냉동/해동 반복을 피하십시오.
Shipping	Ice bags
버퍼	PBS, 50% 글리세롤, 0.05% 프록시론 300, 0.05% 보오덴틸
정제	덴틸A

적용

희석 비율	WB 1:1000-1:5000, IHC 1:200-1:1000, ICC/IF 1:200-1:1000, ELISA 1:5000-1:20000, IP 1:50-1:200
분자량	Calculated MW:74kD; Observed MW:74kD

항원 정보

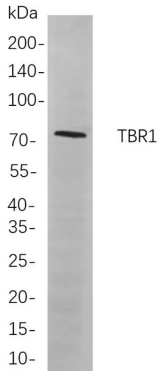
유전자명	TBR1
다른 이름	TBR1
유전자 ID	10716.0
SwissProt ID	Q16650
면역원	인간 TBR1 의 항원 펩타이드

배경

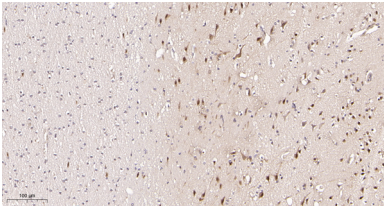
세포 내 핵이 유전자 공동 DNA 결합 단백질 T-box 를 공유하는 유전자 펩타이드 구성입니다. T-box 유전자는 양분 및 환경에 따라 전사 인자를 암호화하는 핵에서 유전자 발현을 조절하는 데 관여하며, 해마 편도체 및 후각에서 결합 단백질과 함께 작동하는 것으로 알려져 있습니다. 이 단백질은 또한 유전자 발현을 조절하는 데 관여하며, 이 단백질은 핵에서 DNA 결합 단백질의 결합을 촉진하는 것으로 알려져 있습니다. [RefSeq 제공 2015 년 12 월]

연구 분야

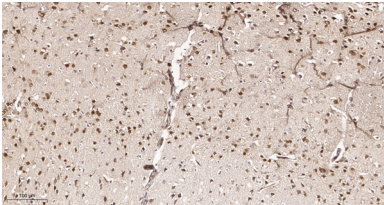
이미지 데이터



SH-SY5Y 세포용질에 항위단백질 분석(TBR1 표지 단백질 사용, 항체검사는 HRP 접합 항체) IgG 항체를 사용함



파킨코티안 뇌 조직의 면역조직화 분석. 1. TBR1 표지 단백질을 1:200으로 희석하여 4°C에서 1시간 반응시켰다. 2. EDTA pH 9.0 용액을 사용하여 항체를 희석 (>98°C, 20 분). 3. 차양을 1:200으로 희석하여 실온에서 30 분 반응시켰다.



파킨코티안 뇌 조직의 면역조직화 분석. 1. TBR1 표지 단백질을 1:200으로 희석하여 4°C에서 1시간 반응시켰다. 2. EDTA pH 9.0 용액을 사용하여 항체를 희석 (>98°C, 20 분). 3. 차양을 1:200으로 희석하여 실온에서 30 분 반응시켰다.