

제품명: 콜라겐 IV 토끼 단클론 항체

카탈로그 번호: AMRe21611

연구용 전용

요약

설명	재조합 토끼 단클론 항체
숙주	토끼
적용	WB, IHC, ICC/IF, ELISA, IP
반응성	인간
결합	비결합
변형	수정치 없음
아이소타입	IgG, Kappa
클론성	단클론
형태	액체
농도	0.3mg/ml. 본 제품의 농도는 제조 배치에 따라 다를 수 있습니다.
Storage	Aliquot 하여 -20°C 에 보관(12 개월 유효). 냉동/해동 반복을 피하십시오.
Shipping	Ice bags
버퍼	PBS, 50% 글리세롤, 0.05% 프탈산, 300, 0.05% 보오덴빌
정제	단클론 A

적용

희석 비율	WB 1:1000-1:5000, IHC 1:200-1:1000, ICC/IF 1:200-1:1000, ELISA 1:5000-1:20000, IP 1:50-1:200
분자량	Calculated MW:160kD; Observed MW:200kD

항원 정보

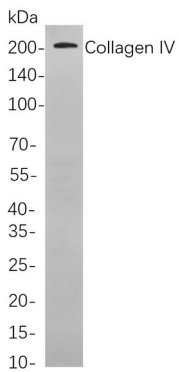
유전자명	COL4A1 Arresten;BSVD;CO4A1_HUMAN;COL4A1;COL4A1	NC1
다른 이름	domain;COL4A2;COL4A3;COL4A4;COL4A5;collagen alpha-1;IV;chain;Collagen IV Alpha 1 Polypeptide;Collagen IV Alpha 2 Polypeptide;Collagen Of Basement Membrane Alpha 1 Chain;Collagen Of Basement Membrane Alpha 2 Chain;Collagen Type IV Alpha 1;collagen type IV alpha 1 chain;Collagen Type IV Alpha 2;Collagen Type IV Alpha 3;Collagen Type IV Alpha 4;Collagen Type IV Alpha 5;RatOR	
유전자 ID	1282.0	
SwissProt ID	P02462	
면역원	인간 콜라겐 IV 의 항원 펩타이드	

배경

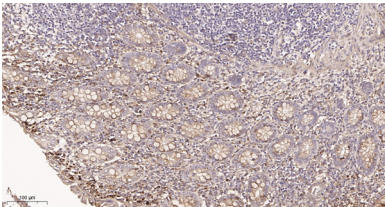
세포내외 세포질 이온자 체4 형콜라겐과 단백질은 결합다 제4 형콜라겐은 자체의 팔 구조이다. 이온자 반쪽가에는 상등이온의 양항 구조를 결합다. 이 단백질은 약 7S 모인 삼중 나선 구조를 형성하는 콜라겐이다. 고리 구조를 가진 비콜라겐 단백질로 구성된다. 이 단백질은 중성 친수성 아미노산이 풍부하며, 프롤린과 라이신과 같은 다른 세포외 기질 구성요소와 상호작용한다. 또한 비콜라겐 부속 단백질인 단백질 분해 효소 저항성 및 중성 아미노산이 풍부한 구조를 가진 이 단백질은 생물학적 기능에 중요하다. 유전자 돌연변이는 증식, 분화, 손상 및 근육 결을 유발한다. 대체로 상등이온에 의해 전이체 생성된다. [RefSeq 제공 2014년 12월]

연구 분야

이미지 데이터



HeLa 세포용 단백질을 이용한 웨스턴 블롯 분석
콜라겐 V 보이드를 항체를 사용했다. 항체 결합은 HRP 접합 알약 항체 IgG 항체를 사용했다.



파편화된 인간 망상 조직 면역조직화학 분석 1. 콜라겐 V 보이드를 항체 1:200으로 희석하여 4°C에서 1시간 동안 반응시켰다. 2. EDTA pH 9.0 용액을 사용하여 항체를 희석했다 (>98°C, 20 분). 3. 아자 항체 1:200으로 희석하여 실온에서 30 분 동안 반응시켰다.