

제품명: ALIX 토끼 단클론 항체

카탈로그 번호: AMRe21609

연구용 전용

요약

설명	재조합토끼단클론항체
숙주	토끼
적용	WB,IHC,ICC/IF,ELISA,IP
반응성	양, 쥐 생체
결합	비결합
변형	수정치 없음
아이소타입	IgG,Kappa
클론성	단클론
형태	액체
농도	0.3mg/ml. 본제품의 농도는 재조합에 따라 다를 수 있습니다.
Storage	Aliquot 하여 -20°C 에 보관(12 개월 유효). 냉동/해동 반복을 피하십시오.
Shipping	Ice bags
버퍼	PBS, 50% 글리세롤, 0.05% 프록시론 300, 0.05% 보오단백질
정제	단백질 A

적용

희석 비율	WB 1:1000-1:5000,IHC 1:200-1:1000,ICC/IF 1:200-1:1000,ELISA 1:5000-1:20000,IP 1:50-1:200
분자량	Calculated MW:96kD;Observed MW:96kD

항원 정보

유전자명	PDCD6IP
다른 이름	Programmed cell death 6-interacting protein;PDCD6-interacting protein;ALG-2-interacting protein 1;Hp95;
유전자 ID	10015.0
SwissProt ID	Q8WUM4
면역원	양 ALIX 의 재조합 단백질

배경

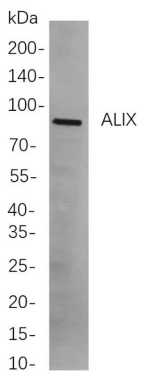
세포내위 세포질 유전자 세포분열과 세포 사멸 과정에 ESCRT 경로를 매개하는 단백질인 ALIX는 다양한 세포 사멸 관련 단백질과 상호작용할 수 있는 발효 효소이다. 이 유전자는 동물 세포에 발현되는 PDCD6 유전자와 같은 구조를 가진다. 이 유전자를 세포 사멸 과정에 역할을 조절하는 단백질 인 단백과 결합한다. 이 유전자의 인 단백질

과한 세포 내 위치를 알기 위해서는 세포에 대한 조직의 분포를 알아야 합니다. 유전자 시퀀싱을 이용하여 유전자 발현 패턴을 분석한 후 유전자 발현 패턴을 RefSeq 데이터베이스를 이용하여 확인합니다. [RefSeq 제공 2012년 1월]

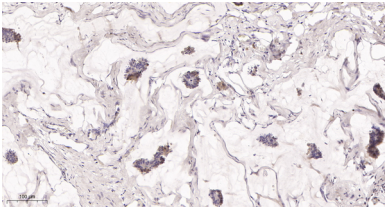
연구 분야

-

이미지 데이터



HeLa 세포를 이용하여 단백질 분석 (ALIX 보다는 항체 사용. 항체 검사는 HRP 접합 항체 IgG 항체를 사용했다.)



과민포틴 인 유망 조직의 면역조직화 분석: 1. ALIX 보다는 항체 1:200으로 희석하여 4°C에서 밤 동안 반응했다. 2. EDTA pH 9.0 용액을 사용하여 항체를 희석했다 (>98°C, 20 분). 3. 차항체 1:200으로 희석하여 30 분 동안 반응했다.