

제품명: AMPK α 1 토끼 단클론 항체

카탈로그 번호: AMRe21607

연구용 전용

요약

설명	재조합 토끼 단클론 항체
속주	표기
적용	WB, IHC, ICC/IF, ELISA, IP
반응성	인간 쥐 생체
결합	비결합
변형	수정치 없음
아이소타입	IgG, Kappa
클론성	단클론
형태	액체
농도	0.3mg/ml. 본 제품 농도는 제조배에 따라 다를 수 있습니다.
Storage	Aliquot 하여 -20°C 에 보관(12개월 유효). 냉동/해동 반복을 피하십시오.
Shipping	Ice bags
버퍼	PBS, 50% 글리세롤, 0.05% 프티콜, 300, 0.05% 보오단백질
정제	단백질 A

적용

희석 비율	WB 1:1000-1:5000, IHC 1:100-1:200, ICC/IF 1:200-1:1000, ELISA 1:5000-1:20000, IP 1:50-1:200
분자량	Calculated MW:64kD; Observed MW:64kD

항원 정보

유전자명	PRKAA1 PRKAA1; AMPK1; 5'-AMP-activated protein kinase catalytic subunit alpha-1; AMPK subunit
다른 이름	alpha-1; Acetyl-CoA carboxylase kinase; ACACA kinase; Hydroxymethylglutaryl-CoA reductase kinase; HMGCR kinase; Tau-protein kinase PRKAA1
유전자 ID	5562.0
SwissProt ID	Q13131
면역원	표단백질에 사용되는 항원 펩타이드

배경

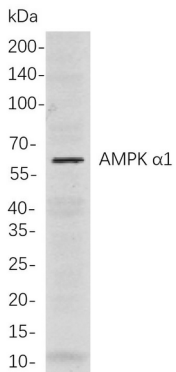
세포 내 에너지 조절에 중요한 역할을 하는 세포 내 단백질 키나제에 속한다. 이는 5'-포인 AMP 활성화 단백질 키나제(AMPK)의 촉매 소단위이다. AMPK는 모든 진핵 세포에 존재하는 세포 에너지 센서

입다 AMPK 의 카이제 활성 세포 내 AMP/ATP 비율 증가 시 자극에 활성 된다 AMPK 는 인호를 통해 여러 주요 대사 효의 활성을 조절 다 또한 ATP 를 소비 하는 상황 경를 차함 무 ATP 고을 유발 는 스로 도류 세를 보함 다 세포 내 활성 과는 대세 폴이 산 전 변체 관찰 되함 다 [RefSeq 제 2008 년 7 월

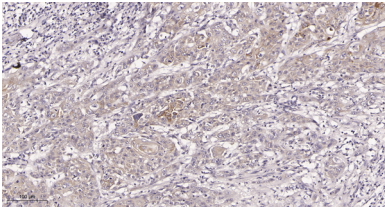
연구 분야

-

이미지 데이터



HeLa 세포 용출물을 이용하여 단백질 분석
AMPK α1 표지 단백질을 사용했다. 항체 결합은 HRP 접합 항체 IgG 항체를 사용했다.



과민포도산염염색 염색의 면역화학 분석 1. AMPK α1 표지 단백질을 1:200 으로 희석하여 4°C 에서 1시간 반응했다 . 2. EDTA pH 9.0 용액을 사용하여 항체를 희석했다 (>98°C, 20 분). 3. 이차 항체를 1:200 으로 희석하여 실온에서 30 분 동안 반응했다.