

**제품명: SIRT1** 토끼 단클론 항체

**카탈로그 번호: AMRe21606**

연구용 전용

## 요약

|          |  |
|----------|--|
| 설명       | 재조합 토끼 단클론 항체  |
| 숙주       | 토끼   |
| 적용       | WB, IHC, ICC/IF, ELISA, IP   |
| 반응성      | 인간   |
| 결합       | 비결합  |
| 변형       | 수정치 없음   |
| 아이소타입    | IgG, Kappa   |
| 클론성      | 단클론  |
| 형태       | 액체   |
| 농도       | 0.3mg/ml. 본 제품 농도는 재분배에 따라 다를 수 있습니다.                              |
| Storage  | Aliquot 하여 $-20^{\circ}\text{C}$ 에 보관 (12 개월 유효). 냉동/해동 반복을 피하십시오. |
| Shipping | Ice bags   |
| 버퍼       | PBS, 50% 글리세롤, 0.05% 프티콜, 300, 0.05% 보오덴틸                          |
| 정제       | 덴틸 A   |

## 적용

|       |   |
|-------|---|
| 희석 비율 | WB 1:1000-1:5000, IHC 1:100-1:200, ICC/IF 1:200-1:1000, ELISA 1:5000-1:20000, IP 1:50-1:200 |
| 분자량   | Calculated MW:81kD; Observed MW:130kD   |

## 항원 정보

|              |   |
|--------------|---|
| 유전자명         | SIRT1   |
| 다른 이름        | SIRT1; SIR2L1; NAD-dependent protein deacetylase sirtuin-1; hSIRT1; Regulatory protein SIR2 homolog 1; SIR2-like protein 1; hSIR2 |
| 유전자 ID       | 23411.0   |
| SwissProt ID | Q96EB6  |
| 면역원          | 표적 단백질에 사용되는 합성 펩타이드  |

## 배경

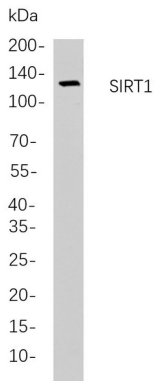
세포의 핵이 유전 정보는 Sir2 단백질에 의해 특이적으로 조절되는 것을 알 수 있다. Sir2는 유전체 단백질인 Sir2A와 Sir2B로 구성되어 있다. Sir2A는 Sir2B와 유사한 기능을 가지지만, 호스트 단백질은 유전체 유전자 침묵을 조절하고 DNA 재합을 억제하는 것으로 알려져 있다. 반면 Sir2B는 ADP-리아실라소 활성을 가진 Sir2A와 달리 Sir2B가 할 수 있다. 유전자 침묵

하단 참조 시 특이계열 클러스 에 포함된 대체 클러스로 연구에 전사본이 생성된다 [RefSeq 제공 2008 년12 월]

## 연구 분야

-

## 이미지 데이터



HeLa 세포 용출물을 항원 추출 분석

SIRT1 표지 단백질을 사용했다. 항체 결합은 HRP 접합 염색 항체 IgG 항체를 사용했다.