

제품명: ICAM1 토끼 단클론 항체

카탈로그 번호: AMRe21604

연구용 전용

요약

설명	재조합토끼단클론항체
숙주	토끼
적용	WB,IHC,ICC/IF,ELISA,IP
반응성	인간
결합	비결합
변형	수정치 없음
아이소타입	IgG,Kappa
클론성	단클론
형태	액체
농도	0.3mg/ml. 본제품의 농도는 제조배치에 따라 다를 수 있습니다.
Storage	Aliquot 하여 -20°C 에 보관(12 개월 유효). 냉동/해동 반복을 피하십시오.
Shipping	Ice bags
버퍼	PBS, 50% 글리세롤, 0.05% 프탈산, 300, 0.05% 보오단백질
정제	단백질A

적용

희석 비율	WB 1:1000-1:5000,IHC 1:100-1:200,ICC/IF 1:200-1:1000,ELISA 1:5000-1:20000,IP 1:50-1:200
분자량	Calculated MW:58kD;Observed MW:100kD

항원 정보

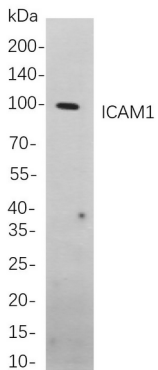
유전자명	ICAM1
다른 이름	ICAM1;Intercellular adhesion molecule 1;ICAM-1;Major group rhinovirus receptor;CD antigen CD54
유전자 ID	3383.0
SwissProt ID	P05362
면역원	인간 ICAM1 의 재조합단백질

배경

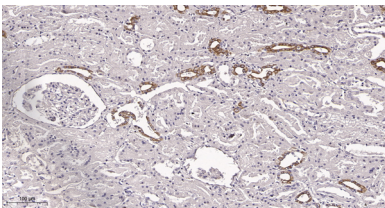
세포-세포 및 세포-세포의 면역계에서 중요한 세포-세포 접착 분자입니다. 이 단백질은 CD11a/CD18 또는 CD11b/CD18 유형에 따라 결합하여 리비린의 수용체로 작용합니다. [RefSeq 제품 2008 년 7 월]

연구 분야

이미지 데이터



Raji 세포를 ICAM1 표지항체를 사용하여 Western blot 분석한다. 항체결어는 HRP 접합항체 IgG 항체를 사용한다.



피판코팅인상조직면역조직화학분석 1. ICAM1 표지항체를 1:200으로 희석하여 4°C에서 1시간 반응시켰다. 2. EDTA pH 9.0 용액을 사용하여 항체를 희석 (> 98°C, 20 분). 3. 이 항체를 1:200으로 희석하여 실온에서 30 분 동안 반응시켰다.