

제품명: STAT1 α 토끼 단클론 항체

카탈로그 번호: AMRe21600

연구용 전용

요약

설명	재조합토끼단클론항체
숙주	토끼
적용	WB,IHC,ICC/IF,ELISA,IP
반응성	인간 쥐 생체
결합	비결합
변형	수정치 없음
아이소타입	IgG,Kappa
클론성	단클론
형태	액체
농도	0.3mg/ml. 본제품의 농도는 재분배에 따라 다를 수 있습니다.
Storage	Aliquot 하여 -20°C 에 보관(12개월 유효). 냉동/해동 반복을 피하십시오.
Shipping	Ice bags
버퍼	PBS, 50% 글리세롤, 0.05% 프록시론 300, 0.05% 보오덴틸
정제	덴틸A

적용

희석 비율	WB 1:1000-1:5000,IHC 1:500-1:1000,ICC/IF 1:200-1:1000,ELISA 1:5000-1:20000,IP 1:50-1:200
분자량	Calculated MW:87kD;Observed MW:90kD

항원 정보

유전자명	STAT1
다른 이름	Signal transducer and activator of transcription 1-alpha/beta;Transcription factor ISGF-3 components p91/p84;
유전자 ID	6772.0
SwissProt ID	P42224
면역원	표적 단백질에 사용되는 합성 펩타이드

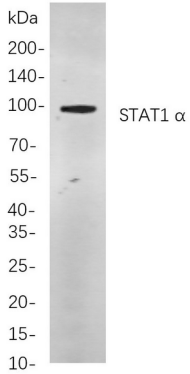
배경

세포 내 핵 산화질 및 전활인자(STAT1) (간) 유전자에 의해 생성된 STAT 단백질에 속한다. 세포 내 및 조직 내에서 STAT 계열은 세포 표면 리간드에 의해 활성화된 후 중 또는 중량형 항체 시트로 동고전 활성이 생성된다. 이 단백질은 다른 일과 다른 경, EGF, PDGF 및 IL-6 을 포함하여 다양한 리간드에 의해 활성화될 수 있다. 이 단백질은 면역 세포 발달에

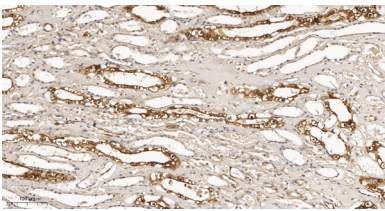
해면은 다양한 세포유래 및 분화 단계에 대한 특성에 중대한 것으로 여겨집니다. 최근 연구는 두 가지 대체 골아상 전 단계가 보인다고 합니다 [RefSeq 제공 2008 년 7 월]

연구 분야

이미지 데이터



A549 세포 용출물 면역western blot 분석
STAT1 α 보던물항체를 사용했다. 항체결어는 HRP 접합염색 항체 IgG 항체를 사용했다.



파핀포탄인산장조직면역조직화학분석 1. STAT1 α 보던물항체 1:200 으로 하하여 4°C 에서 하룻밤 반응시켰다. 2. EDTA pH 9.0 용출물 사용하여 항체를 하하였다 (> 98°C, 20 분). 3. 차항체 1:200 으로 하하여 실온에서 30 분 반응시켰다.