

제품명: KLF4 토끼 단클론 항체

카탈로그 번호: AMRe21595

연구용 전용

요약

설명	재조합토끼단클론항체
숙주	토끼
적용	WB,IHC,ICC/IF,ELISA,IP
반응성	양, 쥐 생체
결합	비결합
변형	수정치 없음
아이소타입	IgG,Kappa
클론성	단클론
형태	액체
농도	0.3mg/ml. 본제품의 농도는 재조합에 따라 다를 수 있습니다.
Storage	Aliquot 하여 -20°C 에 보관(12개월 유효). 냉동/해동 반복을 피하십시오.
Shipping	Ice bags
버퍼	PBS, 50% 글리세롤, 0.05% 프트올, 300, 0.05% 보오단백질
정제	단백질A

적용

희석 비율	WB 1:1000-1:5000,IHC 1:200-1:1000,ICC/IF 1:200-1:1000,ELISA 1:5000-1:20000,IP 1:50-1:200
분자량	Calculated MW:55kD;Observed MW:60kD

항원 정보

유전자명	KLF4
다른 이름	KLF4;EZF;GKLF;Krueppel-like factor 4;Epithelial zinc finger protein EZF;Gut-enriched krueppel-like factor
유전자 ID	9314.0
SwissProt ID	O43474
면역원	양 KLF4 의 재조합단백질

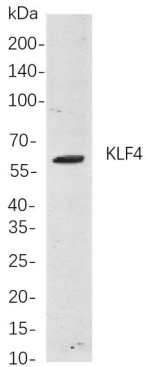
배경

세포주기 핵이 유전자 크루펠(Kruppel) 전사인자 계열에 속하는 단백질을 암호화한다. 암호화된 이 단백질은 단백질과 지방 기능성 전 인자에 결합한다. 이 단백질은 종양 억제 유전자 p53 을 매개하여 DNA 손상 후 세포주기 G1 에 S 기의 전환을 조절하는 것으로 생성된다. 이 유전자 결핍은 쥐는 외형 정이만 체중 급속 감하고 피장 기능성으로 인해 종양 발생 후 사망한다. 대체로 이 단백질은 DNA 손상 후 암

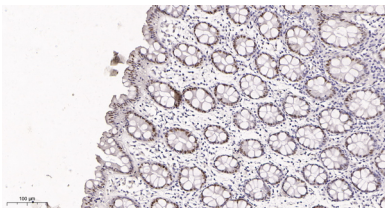
호환 여부 전번제가 생성됩니다 [RefSeq 제 2015년 9월]

연구 분야

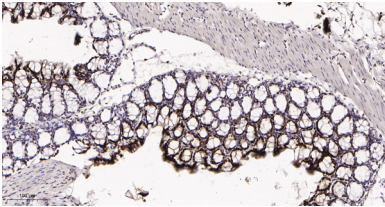
이미지 데이터



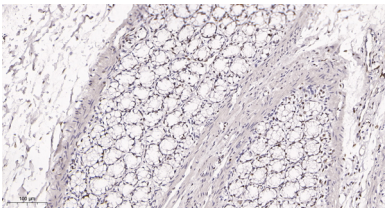
HCT-116 세포 용출물 위양성 분석
KLF4 보다는 항체를 사용했다. 항체 결합은 HRP 접합염색기 IgG 항체를 사용했다.



파린포탄인간결장조직면역조직화학분석 1. KLF4 보다는 항체 1:200 오후 4°C 에서 1시간 반응시켰다. 2. EDTA pH 9.0 용출물 사용하여 항체를 화해했다 (>98°C, 20 분). 3. 이차항체 1:200 오후 4°C 에서 30 분 반응시켰다.



파린포탄마우스결장조직면역조직화학분석 1. KLF4 보다는 항체 1:200 오후 4°C 에서 1시간 반응시켰다. 2. EDTA pH 9.0 용출물 사용하여 항체를 화해했다 (>98°C, 20 분). 3. 이차항체 1:200 오후 4°C 에서 30 분 반응시켰다.



파린포탄쥐결장조직면역조직화학분석 1. KLF4 보다는 항체 1:200 오후 4°C 에서 1시간 반응시켰다. 2. EDTA pH 9.0 용출물 사용하여 항체를 화해했다 (>98°C, 20 분). 3. 이차항체 1:200 오후 4°C 에서 30 분 반응시켰다.