

**제품명:** 사이클린 E1 토끼 단클론 항체

**카탈로그 번호:** AMRe21594

연구용 전용

## 요약

설명	재조합 토끼 단클론 항체
숙주	토끼
적용	WB, IHC, ICC/IF, ELISA, IP
반응성	인간 췌장
결합	비결합
변형	수정치 없음
아이소타입	IgG, Kappa
클론성	단클론
형태	액체
농도	0.3mg/ml. 본 제품 농도는 재분배에 따라 다를 수 있습니다.
Storage	Aliquot 하여 $-20^{\circ}\text{C}$ 에 보관(12개월 유효). 냉동/해동 반복을 피하십시오.
Shipping	Ice bags
버퍼	PBS, 50% 글리세롤, 0.05% 프록시론 300, 0.05% 보오덴틸
정제	단백질 A

## 적용

희석 비율	WB 1:1000-1:5000, IHC 1:400-1:1000, ICC/IF 1:200-1:1000, ELISA 1:5000-1:20000, IP 1:50-1:200
분자량	Calculated MW:47kD; Observed MW:47kD

## 항원 정보

유전자명	CCNE1
다른 이름	CCNE1; CCNE; G1/S-specific cyclin-E1
유전자 ID	898.0
SwissProt ID	P24864
면역원	인간 사이클린 E1의 항원 펩타이드

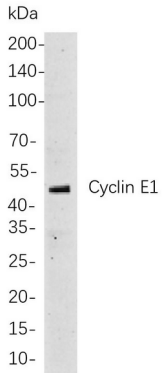
## 배경

세포 내 위치 핵 유전자 898번 단백질은 세포 주기 동안 단백질 합성의 주요 조절 인자로 작용하는 G1/S-특정 사이클린에 포함된다. 사이클린은 CDK 키아제 조절 역할을 한다. 서로 다른 사이클린은 각 다른 발현 및 분해 패턴을 나타내며, 이는 세포 분열 과정의 시간적 조절에 포함된다. 사이클린은 CDK2와 결합할 수 있으며, CDK2의 조절은 세포 주기 G1/S 전이에 필수적이다. 이 단백질은 G1-S 기점에 주파수 조절을 조절한다. 이 유전자의 발현은 많은 종에서 과발현되며, 이는 암체 발생을 조기에 종양 발생에 기여할 수 있다. 이 단백질은 NPAT 단백질 ATM 유전자 위에 있는 핵 단백질

)의 안전에 관한 것으로 밝혀졌습니다.

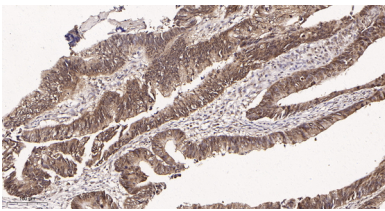
## 연구 분야

## 이미지 데이터

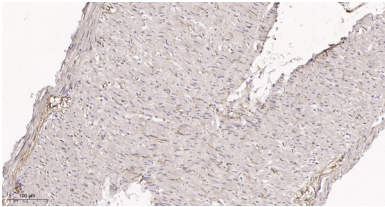


HeLa 세포 용출물 Western blot 분석

Cyclin E1 항체를 사용하여 항체 결합을 HRP 접합 염색 항체 IgG 항체를 사용하여



과립 세포 및 인접한 장 조직의 면역조직화학 분석. 1. Cyclin E1 항체 농도 1:200으로 희석하여 4°C에서 1시간 동안 반응시켰다. 2. EDTA pH 9.0 용액을 사용하여 항체를 활성화시켰다 (> 98°C, 20 분). 3. 차이를 1:200으로 희석하여 30 분 동안 반응시켰다.



과립 세포 및 인접한 장 조직의 면역조직화학 분석. 1. Cyclin E1 항체 농도 1:200으로 희석하여 4°C에서 1시간 동안 반응시켰다. 2. EDTA pH 9.0 용액을 사용하여 항체를 활성화시켰다 (> 98°C, 20 분). 3. 차이를 1:200으로 희석하여 30 분 동안 반응시켰다.