

제품명: 카탈라제 토끼 단클론 항체

카탈로그 번호: AMRe21587

연구용 전용

요약

설명	재조합 토끼 단클론 항체
숙주	토끼
적용	WB, IHC, ICC/IF, ELISA, IP
반응성	인간 쥐 생체
결합	비결합
변형	수정치 없음
아이소타입	IgG, Kappa
클론성	단클론
형태	액체
농도	0.3mg/ml. 본 제품 농도는 제조배에 따라 다를 수 있습니다.
Storage	Aliquot 하여 -20°C 에 보관(12개월 유효). 냉동/해동 반복을 피하십시오.
Shipping	Ice bags
버퍼	PBS, 50% 글리세롤, 0.05% 프트올, 300, 0.05% 보오덴틸
정제	덴틸A

적용

희석 비율	WB 1:1000-1:5000, IHC 1:200-1:1000, ICC/IF 1:200-1:1000, ELISA 1:5000-1:20000, IP 1:50-1:200
분자량	Calculated MW:60kD; Observed MW:60kD

항원 정보

유전자명	CAT
다른 이름	CAT; Catalase
유전자 ID	847.0
SwissProt ID	P04040
면역원	인간 카탈라제 합성 펩타이드

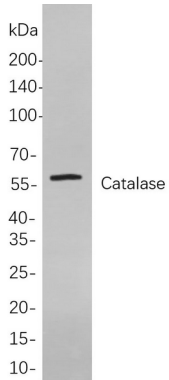
배경

세포 내에서 세포질 유전자 산화 스트레스 방어에 중요한 효소인 카탈라제를 암호화합니다. 카탈라제는 과산화수소의 무해 분해를 촉진하여 과산화수소의 독성을 완화합니다. 산화 스트레스는 당뇨병, 천식, 알츠하이머병, 전신홍반성 루푸스, 류마티스 관절염, 간염, 만성 질환 또는 후발 질환의 발병에 관여하는 것으로 증명되었습니다. 유전자 발현은 카탈라제 활성과 관련이 있지만, 현재까지 유전자 발현을 하는 것으로 알려진 것은 무타이제입니다. [RefSeq 서열 2009년 10월]

연구 분야

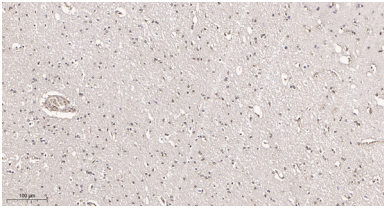
-

이미지 데이터



HeLa 세포 용출액의 웨스턴 블롯 분석

카탈라제에 대한 항체를 사용했다. 항체 검출은 HRP 접합 염색 항체 IgG 항체를 사용했다.



과립코팅된 노조막 면역조직화 분석. 1. 카탈라제에 대한 항체를 1:200으로 희석하여 4°C에서 1시간 반응시켰다. 2. EDTA pH 9.0 용액을 사용하여 항체를 희석했다 (>98°C, 20 분). 3. 차항체를 1:200으로 희석하여 실온에서 30 분 동안 반응시켰다.