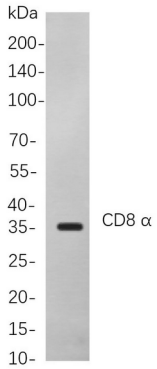


상호작용을 공함다. 이 유전자는 CD8 알파를 코딩한다. 이 유전체는 서브타입을 코딩하는 여러 변이체를 포함한다. [RefSeq 제공 2011년 11월]

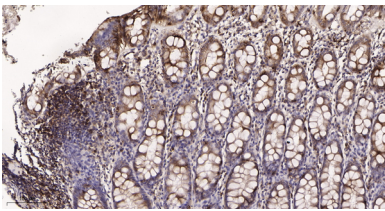
연구 분야

-

이미지 데이터



마우스 형질주입용 유전자 클로닝 분석
CD8 α 보디본 항체를 사용한다. 항체 결합은 HRP 접합 항체 IgG 항체를 사용한다.



과립모반 인간 갈장 조직 면역조직화학 분석
1. CD8α 보디본 항체 1:200 으로 하하여 4°C 에서 하밤 동안 반응했다.
2. EDTA pH 9.0 용액 사용여 항체를 하하였다 (>98°C, 20 분).
3. 아차 항체 1:200 으로 하하여 30 분 동안 반응했다.