

제품명: IFITM3 토끼 단클론 항체

카탈로그 번호: AMRe21583

연구용 전용

요약

설명	재조합토끼단클론항체
숙주	표기
적용	WB,IHC,ICC/IF,ELISA,IP
반응성	인간 쥐 생체
결합	비결합
변형	수정치 없음
아이소타입	IgG,Kappa
클론성	단클론
형태	액체
농도	0.3mg/ml. 본제품의 농도는 제조배에 따라 다를 수 있습니다.
Storage	Aliquot 하여 -20°C 에 보관(12 개월 유효). 냉동/해동 반복을 피하십시오.
Shipping	Ice bags
버퍼	PBS, 50% 글리세롤 0.05% 프트올 300, 0.05% 보오단백질
정제	단백질A

적용

희석 비율	WB 1:1000-1:5000,IHC 1:200-1:1000,ICC/IF 1:200-1:1000,ELISA 1:5000-1:20000,IP 1:50-1:200
분자량	Calculated MW:14kD;Observed MW:14kD

항원 정보

유전자명	IFITM3
다른 이름	IFITM3;Interferon-induced transmembrane protein 3;Dispanin subfamily A member 2b;DSPA2b;Interferon-inducible protein 1-8U
유전자 ID	10410.0
SwissProt ID	Q01628
면역원	인간Fragilis 의항원입니다

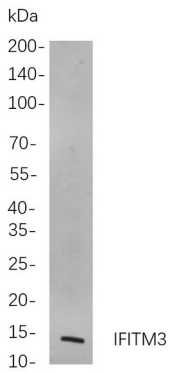
배경

세포내에서 막이 유전자 코딩 단백질인 여러 유막 단백질 인플루엔자 A H1N1 바이러스 워트 일 바이러스 당알 바이러스에 대한 면역을 부여하는데 도움을 줍니다. 유전자는 두 가지 전사 변체 있으며 그중 하나 단백질을 코딩한다. N-말이 절단되어 항을 코딩하는 또 다른 변체로도 알려져 있다. 이 변체 전체 길이는 정확하지 않습니다. [RefSeq 제공 2012 년 5 월]

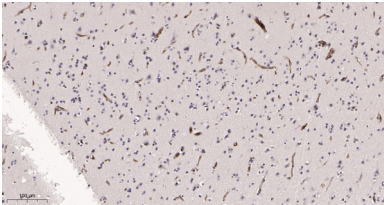
연구 분야

-

이미지 데이터



HCT-116 세포용질에 단백질 분석
IFITM3 표지 단백질을 사용했다. 항체결합은 HRP 접합 항체 IgG 항체를 사용했다.



과산화수소염색을 위한 조직화 분석 1. IFITM3 표지 단백질을 1:200으로 희석하여 4°C에서 밤을 반응했다. 2. EDTA pH 9.0 용액을 사용하여 항체를 희석 (>98°C, 20 분). 3. 이차 항체를 1:200으로 희석하여 실온에서 30 분을 반응했다.