

제품명: CD68 토끼 단클론 항체

카탈로그 번호: AMRe21577

연구용 전용

요약

설명	재조합 토끼 단클론 항체
숙주	토끼
적용	WB, IHC, ICC/IF, ELISA, IP
반응성	인간
결합	비결합
변형	수정치 없음
아이소타입	IgG, Kappa
클론성	단클론
형태	액체
농도	0.3mg/ml. 본 제품 농도는 재분배에 따라 다를 수 있습니다.
Storage	Aliquot 하여 -20°C 에 보관 (12 개월 유효). 냉동/해동 반복을 피하십시오.
Shipping	Ice bags
버퍼	PBS, 50% 글리세롤, 0.05% 프탈산, 300, 0.05% 보오단백질
정제	단백질 A

적용

희석 비율	WB 1:1000-1:5000, IHC 1:1000-1:5000, ICC/IF 1:200-1:1000, ELISA 1:5000-1:20000, IP 1:50-1:200
분자량	Calculated MW:35kD; Observed MW:120kD

항원 정보

유전자명	CD68
다른 이름	CD68
유전자 ID	968.0
SwissProt ID	P34810
면역원	인간 CD68 의 항원 펩타이드

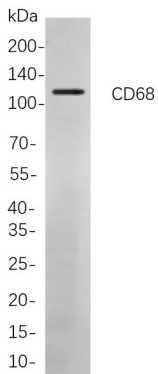
배경

세포내 위치: 막성 유전자 인 단백질로 조직 세포에서 고도로 발현되는 110kD 크기의 막 단백질입니다. 이는 라중의 선종 관막 단백질 (LAMP) 계열에 속합니다. 단백질은 주로 라중의 인접한 조직에서

, 상은 세포 표면으로 수렴한다. 그로 인하여 세포외 도메인을 가지지 않은 형질막 단백질과 조밀막 단백질은 선택적으로 결합한다. 또한 이 단백질은 세포 수용체 계열에 속한다. 세포 수용체는 일반적으로 세포 접착제기, 식세포 수용체, 대사 신호 전달 및 항상성 관련 기능을 가진다. 대체로 이 단백질을 통한 신호 전달은 억제적이며, 전체 생성된다. [RefSeq 제공 2008년 7월]

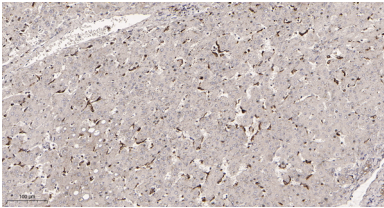
연구 분야

이미지 데이터



U-87MG 세포 용출액의 Western blot 분석

CD68 표지 단백질을 사용했다. 항체 결합은 HRP 접합 항체 IgG 항체를 사용했다.



표지 단백질인 카진조이 면역조직화 분석: 1. CD68 표지 단백질을 1:200으로 희석하여 4°C에서 1시간 반응시켰다. 2. EDTA pH 9.0 용액을 사용하여 항체를 희석했다 (>98°C, 20 분). 3. 이차 항체를 1:200으로 희석하여 30 분 동안 반응시켰다.