

제품명: EAAT1 토끼 단클론 항체

카탈로그 번호: AMRe21573

연구용 전용

요약

설명	재조합 토끼 단클론 항체
숙주	토끼
적용	WB, IHC, ICC/IF, ELISA, IP
반응성	인간 쥐 생체
결합	비결합
변형	수정치 없음
아이소타입	IgG, Kappa
클론성	단클론
형태	액체
농도	0.3mg/ml. 본 제품의 농도는 제조 배치에 따라 다를 수 있습니다.
Storage	Aliquot 하여 -20°C 에 보관(12 개월 유효). 냉동/해동 반복을 피하십시오.
Shipping	Ice bags
버퍼	PBS, 50% 글리세롤 0.05% 프티올 300, 0.05% 보오덴틸
정제	덴틸A

적용

희석 비율	WB 1:500-1:2000, IHC 1:200-1:1000, ICC/IF 1:200-1:1000, ELISA 1:5000-1:20000, IP 1:50-1:200
분자량	Calculated MW:60kD; Observed MW:59kD

항원 정보

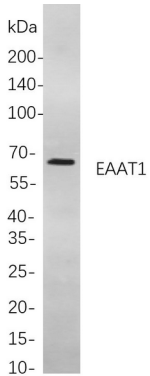
유전자명	SLC1A3
다른 이름	SLC1A3; EAAT1; GLAST; GLAST1; Excitatory amino acid transporter 1; Sodium-dependent glutamate/aspartate transporter 1; GLAST-1; Solute carrier family 1 member 3
유전자 ID	6507.0
SwissProt ID	P43003
면역원	인 EAAT1 의 항원 펩타이드

배경

세포 내외 세막 이온차 고장 클리어 수송계 및 구성을 포함한다. 유전자 중 신경계 흥분성 전달 중 매개한다. 돌연변이 상형은 알츠하이머병과 관련이 있다. 대체 물 이상으로 하여 전자 변형이 생성된다 [RefSeq 제공 2014 년 2 월]

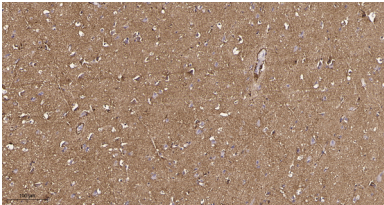
연구 분야

이미지 데이터

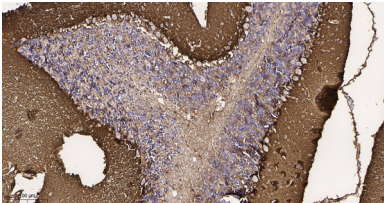


U-87MG 세포용질에 대한 분석

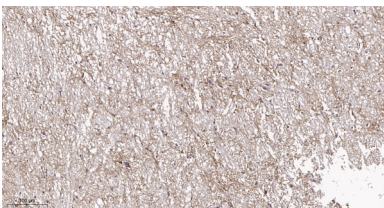
EAAT1 보다는 항체를 사용했다. 항체결어는 HRP 접합액, 항체 IgG 항체를 사용했다.



과립포도인 뇌 조직의 면역조직화 분석. 1. EAAT1 보다는 항체를 1:200 오택하여 4°C 에서 1시간 반응시켰다. 2. EDTA pH 9.0 용액을 사용하여 항체를 화해했다 (>98°C, 20 분). 3. 차양을 1:200 오택하여 실온에서 30 분 반응시켰다.



과립포도마우노 조직의 면역조직화 분석. 1. EAAT1 보다는 항체를 1:200 오택하여 4°C 에서 1시간 반응시켰다. 2. EDTA pH 9.0 용액을 사용하여 항체를 화해했다 (>98°C, 20 분). 3. 차양을 1:200 오택하여 실온에서 30 분 반응시켰다.



과립포도주뇌 조직의 면역조직화 분석. 1. EAAT1 보다는 항체를 1:200 오택하여 4°C 에서 1시간 반응시켰다. 2. EDTA pH 9.0 용액을 사용하여 항체를 화해했다 (>98°C, 20 분). 3. 차양을 1:200 오택하여 실온에서 30 분 반응시켰다.