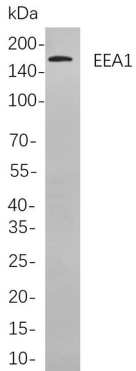


결합에 결합한 RAB5A, RAB5B, RAB5C 및 RAB22A에 결합한다.

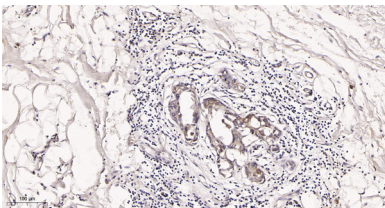
연구 분야

이미지 데이터



C6 세포 용출액에 대한 분석

EEA1 항체를 사용하여 EEA1에 대한 결합을 HRP 접합 항체 IgG 항체를 사용하여



표본과 단백질 용출액의 면역화학 분석 1. EEA1 항체를 1:200로 희석하여 4°C에서 1시간 반응시켰다. 2. EDTA pH 9.0 용액을 사용하여 항체를 희석했다 (>98°C, 20 분). 3. 차양을 1:200로 희석하여 30 분 동안 반응시켰다.