

**제품명:** 뉴로필린 1 토끼 단클론 항체

**카탈로그 번호:** AMRe21568

연구용 전용

## 요약

설명	재조합 토끼 단클론 항체
속주	표기
적용	WB, IHC, ICC/IF, ELISA, IP
반응성	인간 쥐 생체
결합	비결합
변형	수정치 없음
아이소타입	IgG, Kappa
클론성	단클론
형태	액체
농도	0.3mg/ml. 본 제품 농도는 제조배에 따라 다를 수 있습니다.
Storage	Aliquot 하여 -20°C 에 보관(12 개월 유효). 냉동/해동 반복을 피하십시오.
Shipping	Ice bags
버퍼	PBS, 50% 글리세롤, 0.05% 프록시론 300, 0.05% 보오덴틸
정제	덴틸A

## 적용

희석 비율	WB 1:1000-1:5000, IHC 1:200-1:1000, ICC/IF 1:200-1:1000, ELISA 1:5000-1:20000, IP 1:50-1:200
분자량	Calculated MW:103kD; Observed MW:135kD

## 항원 정보

유전자명	NRP1
다른 이름	NRP1; NRP; VEGF165R; Neuropilin-1; Vascular endothelial cell growth factor 165 receptor; CD antigen CD304
유전자 ID	8829.0
SwissProt ID	O14786
면역원	인간 뉴로필린 1의 항원 펩타이드

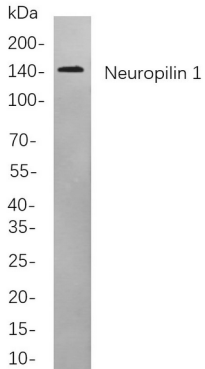
## 배경

세포내에서 세포막이 유전자 세포를 조절하는 요소로 잘 알려져 있는 특정 단백질과 결합하는 두 가지 뉴로필린 중 하나입니다. 뉴로필린은 보체 결합 응고인자 M/VIII 및 메틴도민으로 구성된 N-말세외도민을 가지고 있습니다. 또한 단백질은 막 투과 단백질은 세포막을 포함합니다. 뉴로필린은 엔라트 및 비유형 조수형 결합이 세포사멸 및 인에 영향을 줍니다. 뉴로필린 결합은 라트

및 보스우에 중알는 할내 피장인(VEGF) 및 세단 계구용이다. 이 유전어는 서다 단침동을 암하는 여다 세물 이상사 번째 보되습다. [RefSeq 제공 2011 년10 월

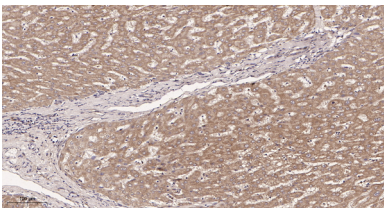
## 연구 분야

## 이미지 데이터

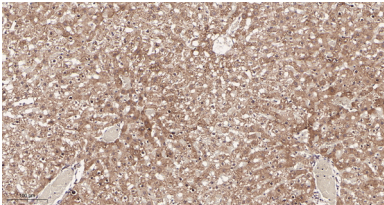


마우 세서 근용물 위위 단침동 분석

뉴로필린 1 보기 단침동 항를 사용했다. 항체 결합은 HRP 접합 염색 키 IgG 항를 사용했다.



파핀포탄 안간 조직의 면역조직화학 분석. 1. 뉴로필린 1 보기 단침동 항를 1:200 으로 희석하여 4°C 에서 하룻밤 반응시켰다. 2. EDTA pH 9.0 용액 사용 여항를 화해했다 (>98°C, 20 분). 3. 아차 항를 1:200 으로 희석하여 실온에서 30 분 반응시켰다.



파핀포주 간 조직의 면역조직화학 분석. 1. 뉴로필린 1 보기 단침동 항를 1:200 으로 희석하여 4°C 에서 하룻밤 반응시켰다. 2. EDTA pH 9.0 용액 사용 여항를 화해했다 (>98°C, 20 분). 3. 아차 항를 1:200 으로 희석하여 실온에서 30 분 반응시켰다.