

**제품명: UQCRC2** 토끼 단클론 항체

**카탈로그 번호: AMRe21564**

연구용 전용

## 요약

설명	재조합 토끼 단클론 항체
숙주	토끼
적용	WB, IHC, ICC/IF, ELISA, IP
반응성	인간 췌장
결합	비결합
변형	수정치 없음
아이소타입	IgG, Kappa
클론성	단클론
형태	액체
농도	0.3mg/ml. 본 제품 농도는 제조배에 따라 다를 수 있습니다.
Storage	Aliquot 하여 $-20^{\circ}\text{C}$ 에 보관 (12 개월 유효). 냉동/해동 반복을 피하십시오.
Shipping	Ice bags
버퍼	PBS, 50% 글리세롤, 0.05% 프트올, 300, 0.05% 보오단백질
정제	단백질 A

## 적용

희석 비율	WB 1:1000-1:5000, IHC 1:200-1:1000, ICC/IF 1:200-1:1000, ELISA 1:5000-1:20000, IP 1:50-1:200
분자량	Calculated MW:48kD; Observed MW:48kD

## 항원 정보

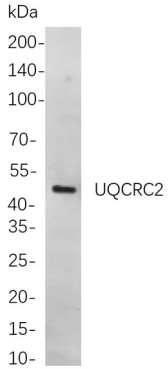
유전자명	UQCRC2
다른 이름	UQCRC2
유전자 ID	7385.0
SwissProt ID	P22695
면역원	인간 UQCRC2 의 항원 펩타이드

## 배경

세포 내 위치: 막 단백질. 유전자 코딩하는 단백질은 막 단백질에 의해 유비퀴틴화되고, 유비퀴틴화된 단백질은 프로테아좀에 의해 분해된다. 이 항체는 막 단백질의 후생 조절을 연구하는 데 유용한 도구이다. 유전자 ID: 7385.0, RefSeq: NM\_001163113.1, Ensembl: ENSMUST00000222222.1, UniProt: P22695. [RefSeq 제공 2015년 7월]

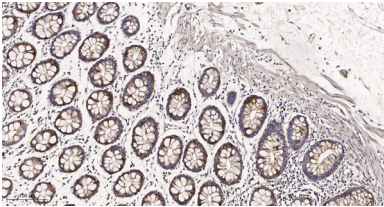
## 연구 분야

## 이미지 데이터

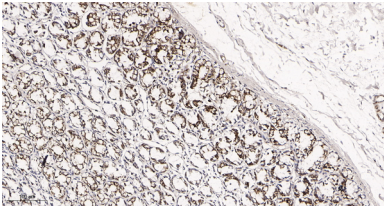


A172 세포용 단백질 분획 분석

UQCRC2 표지 단백질을 사용하여 항체검사는 HRP 접합 양친구 IgG 항체를 사용했다.



파린포탄인간결장조직면역조직화학분석 1. UQCRC2 표지 단백질을 1:200로 희석하여 4°C에서 1시간 동안 반응했다. 2. EDTA pH 9.0 용액을 사용하여 항체를 활성화했다(> 98°C, 20 분). 3. 이차 항체를 1:200로 희석하여 실온에서 30 분 동안 반응했다.



파린포탄쥐결장조직면역조직화학분석 1. UQCRC2 표지 단백질을 1:200로 희석하여 4°C에서 1시간 동안 반응했다. 2. EDTA pH 9.0 용액을 사용하여 항체를 활성화했다(> 98°C, 20 분). 3. 이차 항체를 1:200로 희석하여 실온에서 30 분 동안 반응했다.