

제품명: 글루타미나제 C 토끼 단클론 항체

카탈로그 번호: AMRe21563

연구용 전용

요약

설명	재조합토끼단클론항체
숙주	묘
적용	WB,IHC,ICC/IF,ELISA,IP
반응성	인간 쥐 생체
결합	비결합
변형	수정치 없음
아이소타입	IgG,Kappa
클론성	단클론
형태	액체
농도	0.3mg/ml. 본제품의 농도는 제조배에 따라 다를 수 있습니다.
Storage	Aliquot 하여 -20°C 에 보관(12 개월 유효). 냉동/해동 반복을 피하십시오.
Shipping	Ice bags
버퍼	PBS, 50% 글리세롤 0.05% 프트올 300, 0.05% 보오단백질
정제	단백질A

적용

희석 비율	WB 1:1000-1:5000,IHC 1:200-1:1000,ICC/IF 1:200-1:1000,ELISA 1:5000-1:20000,IP 1:50-1:200
분자량	Calculated MW:68kD;Observed MW:55-65kD

항원 정보

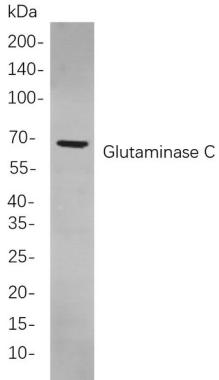
유전자명	GLS
다른 이름	GLS1 KIAA0838
유전자 ID	2744.0
SwissProt ID	O94925
면역원	인간 글루타미나제 항원 펩타이드

배경

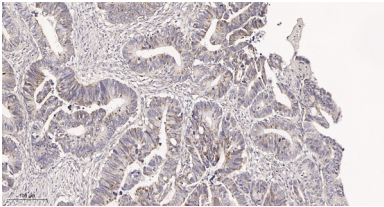
세포내에서 세포질 이온 채널 형성 단백질인 글루타미나제 C를 암호화하는 유전자는 인간에서부터 쥐에 이르기까지 다양한 동물에서 발견되며, 신진대사 조절, 뇌 신경 발달, 글루타민 합성, 산화산염 균형 유지에 중요한 역할을 한다. 대체 글루타미나제 유전자 변이체 생성된다. [RefSeq 저널 2012 년 1 월]

연구 분야

이미지 데이터



HeLa 세포 용출액에 대한 분석
글루타미네이스 C 항체를 사용했다. 항체 결합은 HRP 접합 항체 IgG 항체를 사용했다.



과립도민인간결장직장면역조직화학분석 1. 글루타미네이스 C 항체 1:200으로 하여 4°C에서 1시간 반응시켰다. 2. EDTA pH 9.0 용액을 사용하여 항체를 활성화 (> 98°C, 20 분). 3. 이차항체 1:200으로 하여 실온에서 30 분 반응시켰다.