

**제품명: CDK6(PT0069R)** 토끼 단클론 항체

**카탈로그 번호: AMRe21561**

연구용 전용

## 요약

설명	재조합토끼단클론항체
숙주	토끼
적용	WB,IHC,ICC/IF,ELISA,IP
반응성	인간
결합	비결합
변형	수정치아용
아이소타입	IgG,Kappa
클론성	단클론
형태	액체
농도	0.3mg/ml. 본제품의 농도는 제조배에 따라 다를 수 있습니다.
Storage	Aliquot 하여 $-20^{\circ}\text{C}$ 에 보관(12개월 유효). 냉동/해동 반복을 피하십시오.
Shipping	Ice bags
버퍼	PBS, 50% 글리세롤, 0.05% 프록시론 300, 0.05% 보오덴틸
정제	덴틸A

## 적용

희석 비율	WB 1:1000-1:5000,IHC 1:200-1:1000,ICC/IF 1:200-1:1000,ELISA 1:5000-1:20000,IP 1:50-1:200
분자량	Calculated MW:37kD;Observed MW:37kD

## 항원 정보

유전자명	CDK6 CDKN6
다른 이름	Cyclin-dependent kinase 6;Cell division protein kinase 6;Serine/threonine-protein kinase PLSTIRE;
유전자 ID	1021.0
SwissProt ID	Q00534
면역원	인간 Cdk6 의 항원 펩타이드

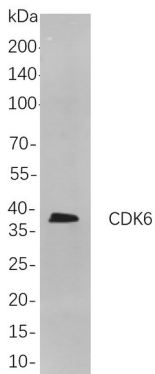
## 배경

세포주기 핵 소분 단백질 키나제 6(CDK6) (인간 유전자) 과는 단백질 키나제(CDK) 계열에 속한다. CDK 계열은 사균 세포 *Saccharomyces cerevisiae* 의 *cdc28* 및 *cdc28* 유전자와 유사하며, *Schizosaccharomyces pombe* 의 *cdc2* 유전자와 매우 유사하며, 세포주기 진행 중 중요한 조절자이다. 이 키나제는 세포주기 G1

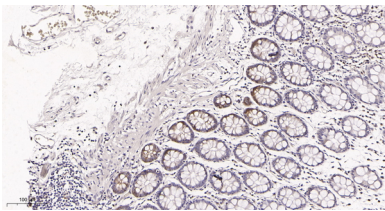
기전 및 G1/S 전이 중 한 단계에서 억제하는 단백질이다. 이 단백질은 G1 기종에서부터 D 형사멸 및INK4 계열CDK 억제제를 포함한 조절 단백질에 의해 억제된다. 이 단백질은 CDK4와 마찬가지로 억제 단백질Rb를 억제하여 그 활성을 조절하는 것으로 알려져 있다. 이 유전자 발현은 일부 암에서 상조된다. 동일한 단백질을 공유하는 여러 단백질이 존재한다. [RefS] 제명

## 연구 분야

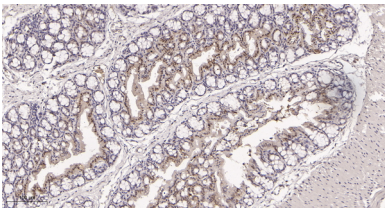
## 이미지 데이터



Hela 세포 용출액에 대한 분석  
CDK6 표지 단백질 사용했다. 항체에는 HRP 접합된 항 키 IgG 항체를 사용했다.



파핀포탄인강조직면역조직화분석 1. CDK6(PT0069R) 표지 단백질을 1:200으로 희석하여 4°C에서 1시간 동안 반응시켰다. 2. EDTA pH 9.0 용액을 사용하여 항체를 화해했다(>98°C, 20 분). 3. 이차 항체를 1:200으로 희석하여 30 분 동안 반응시켰다.



파핀포탄인강조직면역조직화분석 1. CDK6(PT0069R) 표지 단백질을 1:200으로 희석하여 4°C에서 1시간 동안 반응시켰다. 2. EDTA pH 9.0 용액을 사용하여 항체를 화해했다(>98°C, 20 분). 3. 이차 항체를 1:200으로 희석하여 30 분 동안 반응시켰다.