

제품명: UCP1 토끼 단클론 항체

카탈로그 번호: AMRe21560

연구용 전용

요약

설명	재조합 토끼 단클론 항체
숙주	토끼
적용	WB, IHC, ICC/IF, ELISA, IP
반응성	쥐 생체
결합	비결합
변형	수정치 없음
아이소타입	IgG, Kappa
클론성	단클론
형태	액체
농도	0.3mg/ml. 본 제품 농도는 제조배에 따라 다를 수 있습니다.
Storage	Aliquot 하여 -20°C 에 보관 (12 개월 유효). 냉동/해동 반복을 피하십시오.
Shipping	Ice bags
버퍼	PBS, 50% 글리세롤 0.05% 프트올 300, 0.05% 보오 단백질
정제	단백질 A

적용

희석 비율	WB 1:1000-1:5000, IHC 1:200-1:1000, ICC/IF 1:200-1:1000, ELISA 1:5000-1:20000, IP 1:50-1:200
분자량	Calculated MW:33kD; Observed MW:33kD

항원 정보

유전자명	UCP1
다른 이름	SLC25A7 UCP
유전자 ID	-
SwissProt ID	P12242
면역원	마우스 UCP1 의항원 단백질

배경

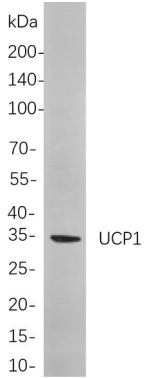
세포 내 위치 조절 마트릭 토끼 항원 단백질 (UCP) 은 마트릭 리아솜 유원 단백질 (MACP) 계열에 속한다. UCP 는 산화 인산화 ATP 합성을 분해하여 이 과정에서 얻어지는 열을 방출하는데 이를 마트릭 리아솜 부출에도 포함한다. UCP 는 마트릭 리아솜에서 유래하는 유원 단백질의 일종으로, 세포 내에서 마트릭 리아솜의 기능을 조절한다. 또한, 유원 단백질에서 마트릭 리아솜을 감지하는 역할을 한다. UCP 는 조직 특성을 띠며, H⁺/OH⁻ 를 전달하는 중요한 기능을 하지 않는다. UCP 는 MACP 외의 다른 세포 내 단백질과도 포함된다. 이 유전자는 열 발생 기능을 하는 특수 조직인 갈색 지방 조직에만 발현된다. [RefSeq]

제출 2008 년 7 월

연구 분야

-

이미지 데이터



마우스 배양 세포 배양물 위판 분석
UCP1 표기 단백질을 사용했다. 항체에는 HRP 접합 염색제 IgG 항체를 사용했다.