

제품명: FOXO1A 토끼 단클론 항체

카탈로그 번호: AMRe21555

연구용 전용

요약

설명	재조합토끼단클론항체
숙주	토끼
적용	WB,IHC,ICC/IF,ELISA,IP
반응성	인간
결합	비결합
변형	수정치 없음
아이소타입	IgG,Kappa
클론성	단클론
형태	액체
농도	0.3mg/ml. 본제품의 농도는 재조합에 따라 다를 수 있습니다.
Storage	Aliquot 하여 -20°C 에 보관(12개월 유효). 냉동/해동 반복을 피하십시오.
Shipping	Ice bags
버퍼	PBS, 50% 글리세롤, 0.05% 프트올, 300, 0.05% 보오단백질
정제	단백질A

적용

희석 비율	WB 1:1000-1:5000,IHC 1:400-1:1000,ICC/IF 1:200-1:1000,ELISA 1:5000-1:20000,IP 1:50-1:200
분자량	Calculated MW:75kD;Observed MW:75kD

항원 정보

유전자명	FOXO1
다른 이름	FOXO1;FKHR;FOXO1A;Forkhead box protein O1;Forkhead box protein O1A;Forkhead in rhabdomyosarcoma
유전자 ID	2308.0
SwissProt ID	Q12778
면역원	인간 FOXO1A 의 재조합단백질

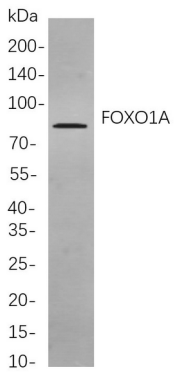
배경

세포의 핵이 유전자 발현을 조절하는 데 중요한 역할을 하는 전사 인자 계열에 속하는 FOXO1A 유전자의 발현은 다양한 암종에서 과발현될 수 있습니다. FOXO1A 유전자의 과발현은 암의 진행과 관련이 있습니다. [RefSeq 제본 2008년 7월]

연구 분야

-

이미지 데이터



HepG2 세포를 이용하여 단백질 분석
FOXO1A 표지 단백질을 사용하여 항체는 HRP 접합 소형 IgG 항체를 사용했다