

제품명: TATA 박스 결합 단백질 토끼 단클론 항체

카탈로그 번호: AMRe21552

연구용 전용

요약

설명	재조합 단백질 항체
숙주	토끼
적용	WB, IHC, ICC/IF, ELISA, IP
반응성	인간 쥐 생체
결합	비결합
변형	수정치 없음
아이소타입	IgG, Kappa
클론성	단클론
형태	액체
농도	0.3mg/ml. 본 제품 농도는 재분배에 따라 다를 수 있습니다.
Storage	Aliquot 하여 -20°C 에 보관(12개월 유효). 냉동/해동 반복을 피하십시오.
Shipping	Ice bags
버퍼	PBS, 50% 글리세롤, 0.05% 프록시론 300, 0.05% 보오덴틸
정제	덴틸 A

적용

희석 비율	WB 1:1000-1:5000, IHC 1:400-1:1000, ICC/IF 1:200-1:1000, ELISA 1:5000-1:20000, IP 1:50-1:200
분자량	Calculated MW:38kD; Observed MW:38kD

항원 정보

유전자명	TBP
다른 이름	TBP; GTF2D1; TF2D; TFIID; TATA-box-binding protein; TATA sequence-binding protein; TATA-binding factor; TATA-box factor; Transcription initiation factor TFIID TBP subunit
유전자 ID	6908.0
SwissProt ID	P20226
면역원	인간 TATA 결합 단백질 TBP 의 항원 펩타이드

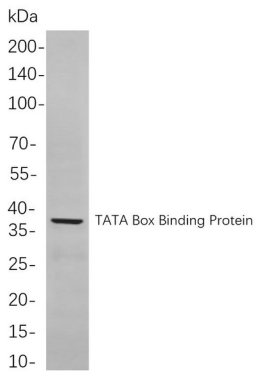
배경

세포내위핵 RNA 중합효소에 의한 전사는 70 개 이상의 단백질의 합성을 필요로 한다. 이러한 과정을 촉매하는 단백질은 전사 인자(TFIID)이다. TFIID는 핵 소단위 결합 효소 중 하나의 역할을 하는 것으로 알려져 있다. TFIID는 TATA 결합 단백질(TBP)과 TBP 관련 인자(TAF)로 알려진 여러 소단위 단백질들로 구성되어 있다. TAF

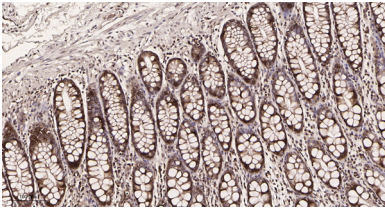
는 기본 전이 인자이거나 보조 인자 역할을 하거나, 프로타이에 관여하거나, 알전사인(GTF)를 형성하며 프로모터 기능을 조절할 수 있습니다. 이것은 TATA 결합 단백질(TBP)을 염색합니다. TBP의 특징적인 특징은 N-말에 길게 늘어진 꼬리 부분이 있습니다. 이 단백질 부분은 DNA 결합 부위를 조절합니다.

연구 분야

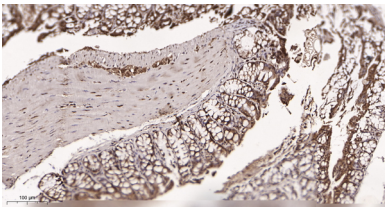
이미지 데이터



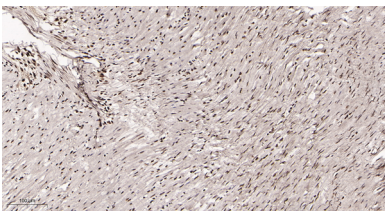
HEK293 세포 용출물을 염색된 단백질 분석
TATA 박스 결합 단백질에 대한 항체를 사용했다. 항체 결합은 HRP 접합 염색 항체 IgG 항체를 사용했다.



파린코팅된 조직의 면역조직화학 분석 1. TATA 박스 결합 단백질에 대한 항체를 1:200로 희석하여 4°C에서 1시간 동안 반응시켰다. 2. EDTA pH 9.0 용액을 사용하여 항체를 희석했다(> 98°C, 20 분). 3. 이 항체를 1:200로 희석하여 30분 동안 반응시켰다.



파린코팅된 조직의 면역조직화학 분석 1. TATA 박스 결합 단백질에 대한 항체를 1:200로 희석하여 4°C에서 1시간 동안 반응시켰다. 2. EDTA pH 9.0 용액을 사용하여 항체를 희석했다(> 98°C, 20 분). 3. 이 항체를 1:200로 희석하여 30분 동안 반응시켰다.



파린코팅된 조직의 면역조직화학 분석 1. TATA 박스 결합 단백질에 대한 항체를 1:200로 희석하여 4°C에서 1시간 동안 반응시켰다. 2. EDTA pH 9.0 용액을 사용하여 항체를 희석했다(> 98°C, 20 분). 3. 이 항체를 1:200로 희석하여 30분 동안 반응시켰다.