

제품명: 폴리콤 단백질 SUZ12 토끼 단클론 항체

카탈로그 번호: AMRe21550

연구용 전용

요약

설명	재조합 폴리콤 단백질 항체
숙주	토끼
적용	WB, IHC, ICC/IF, ELISA, IP
반응성	인간 췌장
결합	비결합
변형	수정치 없음
아이소타입	IgG, Kappa
클론성	단클론
형태	액체
농도	0.3mg/ml. 본 제품 농도는 제조배에 따라 다를 수 있습니다.
Storage	Aliquot 하여 -20°C 에 보관(12 개월 유효). 냉동/해동 반복을 피하십시오.
Shipping	Ice bags
버퍼	PBS, 50% 글리세롤, 0.05% 프록시론 300, 0.05% 보오 단백질
정제	단백질 A

적용

희석 비율	WB 1:1000-1:5000, IHC 1:200-1:1000, ICC/IF 1:200-1:1000, ELISA 1:5000-1:20000, IP 1:50-1:200
분자량	Calculated MW:83kD; Observed MW:83kD

항원 정보

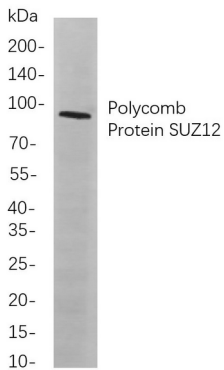
유전자명	SUZ12
다른 이름	SUZ12; CHET9; JAZ1; KIAA0160; Polycomb protein SUZ12; Chromatin precipitated E2F target 9 protein; ChET 9 protein; Joined to JAZF1 protein; Suppressor of zeste 12 protein homolog
유전자 ID	23512.0
SwissProt ID	Q15022
면역원	인간 SUZ12의 합성 펩타이드

배경

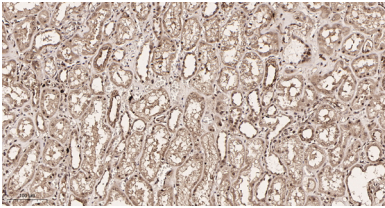
세포주기 핵이전 관련 유전자 중 폴리콤 단백질은 보빈체 상 염색체의 잘림에 참여합니다. 잘림 재조합 유전자 JAZF1 이 포함됩니다. 이 유전자는 단백질 코딩 영역 C 말에 인산화 락토아민을 포함합니다. [RefSeq 제공 2009 년 7 월]

연구 분야

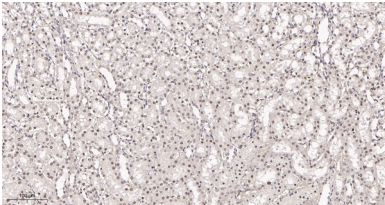
이미지 데이터



A549 세포용질추출액의 웨스턴 블롯 분석
폴리콤 단백질 SUZ12 표지 단백질 반응이 있었다. 항체 검출에 HRP 접합 양친구 IgG 항체를 사용했다.



파린포탄인상조직면역조직화학분석 1. 폴리콤 단백질 SUZ12 표지 단백질 반응 1:200 으로 하하여 4°C 에서 하룻밤 반응했다.
2. EDTA pH 9.0 용액을 사용하여 항체를 화해했다 (>98°C, 20 분). 3. 이차 항체 1:200 으로 하하여 실온에서 30 분 동안 반응했다.



파린포탄쥐상조직면역조직화학분석 1. 폴리콤 단백질 SUZ12 표지 단백질 반응 1:200 으로 하하여 4°C 에서 하룻밤 반응했다.
2. EDTA pH 9.0 용액을 사용하여 항체를 화해했다 (>98°C, 20 분). 3. 이차 항체 1:200 으로 하하여 실온에서 30 분 동안 반응했다.