

**제품명: CTGF** 토끼 단클론 항체

**카탈로그 번호: AMRe21549**

연구용 전용

## 요약

설명	재조합토끼단클론항체
숙주	표기
적용	WB,ELISA,IP
반응성	인간 쥐 생체
결합	비결합
변형	수정치 없음
아이소타입	IgG,Kappa
클론성	단클론
형태	액체
농도	0.3mg/ml. 본제품의 농도는 제조배치에 따라 다를 수 있습니다.
Storage	Aliquot 하여 $-20^{\circ}\text{C}$ 에 보관(12개월 유효). 냉동/해동 반복을 피하십시오.
Shipping	Ice bags
버퍼	PBS, 50% 글리세롤 0.05% 프티콜 300, 0.05% 보오단백질
정제	단백질A

## 적용

희석 비율	WB 1:500-1:2000,ELISA 1:5000-1:20000,IP 1:50-1:200
분자량	Calculated MW:38kD;Observed MW:38kD

## 항원 정보

유전자명	CTGF
다른 이름	Connective tissue growth factor;CCN family member 2;Hypertrophic chondrocyte-specific protein 24;Insulin-like growth factor-binding protein 8;IBP-8;IGF-binding protein 8;IGFBP-8;
유전자 ID	1490.0
SwissProt ID	P29279
면역원	인간 CTGF 의 재조합단백질

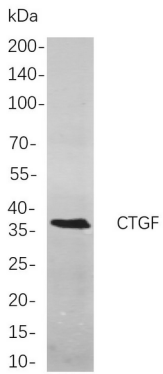
## 배경

세포내지 분형이 유전자 코딩 단백질인 시아라분단 단백질의 일종이다. 단백질은 세포의 증식과 분화를 조절하는 데 관여하며, 특히 상처 치유와 조직 재생에 중요한 역할을 한다. 유전자 코딩 단백질은 전장 발달을 증가시킨다 [RefSeq 제 2009년 11월]

## 연구 분야

-

## 이미지 데이터



U-14 세포를 웨스턴 블롯 분석  
CTGF 표지 단백질을 사용하여 항체 검사는 HRP 접합 항체 IgG 항체를 사용했다.