

제품명: 클라트린 중쇄 토끼 단클론 항체

카탈로그 번호: AMRe21547

연구용 전용

요약

설명	재조합 토끼 단클론 항체
숙주	토끼
적용	WB, IHC, ICC/IF, ELISA
반응성	인간 췌장
결합	비결합
변형	수정치 없음
아이소타입	IgG, Kappa
클론성	단클론
형태	액체
농도	0.3mg/ml. 본 제품의 농도는 제조배에 따라 다를 수 있습니다.
Storage	Aliquot 하여 -20°C 에 보관 (12 개월 유효). 냉동/해동 반복을 피하십시오.
Shipping	Ice bags
버퍼	PBS, 50% 글리세롤, 0.05% 프록시론 300, 0.05% 보오단백질
정제	단백질 A

적용

희석 비율	WB 1:500-1:2000, IHC 1:50-1:200, ICC/IF 1:200-1:1000, ELISA 1:5000-1:20000
분자량	Calculated MW:192kD; Observed MW:180kD

항원 정보

유전자명	CLTC
다른 이름	CLH17 CLTCL2 KIAA0034
유전자 ID	1213.0
SwissProt ID	Q00610
면역원	인간 클라트린 중쇄 단백질

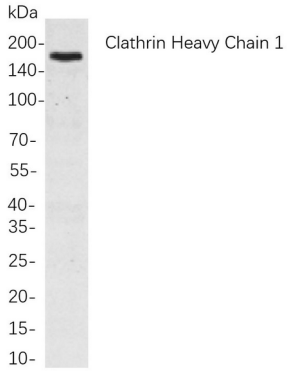
배경

세포 내 위치: 세포질, 클라트린 코팅 소포, 리소좀, 같은 세포 내 소포. 세포질을 구성하는 주요 단백질이다. 이 단백질은 수송체, 세포 내 이동, 양극 대칭, 세포 내 접합에 관여한다. 클라트린 코팅 단백질은 세포 내 중추 신경계에서 풍부하다. [RefSeq] 제 2008 년 7 월

연구 분야

-

이미지 데이터



HeLa 세포 용출물을 면역단백 분석

클라트린 중쇄에 대해 단백질을 용해하고 항체를 HRP 접합 항체 IgG 항체를 용해