

제품명: TOMM20 토끼 단클론 항체

카탈로그 번호: AMRe21541

연구용 전용

요약

설명	재조합 토끼 단클론 항체
숙주	표기
적용	WB, IHC, ICC/IF, ELISA, IP
반응성	양, 쥐 생체
결합	비결합
변형	수정치 없음
아이소타입	IgG, Kappa
클론성	단클론
형태	액체
농도	0.3mg/ml. 본 제품 농도는 제조배에 따라 다를 수 있습니다.
Storage	Aliquot 하여 -20°C 에 보관 (12 개월 유효). 냉동/해동 반복을 피하십시오.
Shipping	Ice bags
버퍼	PBS, 50% 글리세롤, 0.05% 프트올, 300, 0.05% 보오단백질
정제	단백질 A

적용

희석 비율	WB 1:1000-1:5000, IHC 1:100-1:500, ICC/IF 1:200-1:1000, ELISA 1:5000-1:20000, IP 1:50-1:200
분자량	Calculated MW:16kD; Observed MW:16kD

항원 정보

유전자명	TOMM20
다른 이름	TOMM20; KIAA0016; Mitochondrial import receptor subunit TOM20 homolog; Mitochondrial 20 kDa outer membrane protein; Outer mitochondrial membrane receptor Tom20
유전자 ID	9804.0
SwissProt ID	Q15388
면역원	양 TOMM20 의 재조합 단백질

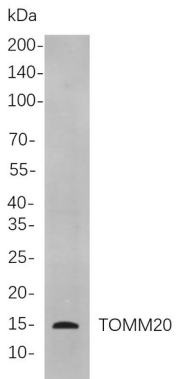
배경

세포 내 위치 및 기능에 관한 토끼 단클론 항체 및 단백질 분석을 위한 항체. TOMM20 외막 미토콘드리아 단백질은 미토콘드리아 외막에 존재하는 수송 단백질로, TOM40 등으로 구성된 복합체와 함께 TOM20 계열에 해당. 주요 조직 기질 단백질(TOMM5, TOMM6, TOMM7, TOMM20, TOMM22, TOMM40 및 TOMM70)로 구성된

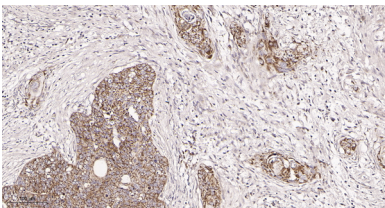
미토콘드리아 외막 단백질인 토미 20 복합체(TOM 복합체)의 알를 형성한다. tom22 외상 작용한다.

연구 분야

이미지 데이터



HepG2 세포 용출물 이용 웨스턴 블롯 분석
(TOMM20 표지 단백질 사용. 항체 검출은 HRP 결합 알 항체 IgG 항체를 사용했다.)



과립 표지 단백질인 토미 20 복합체 분석. 1. TOMM20 표지 단백질을 1:200으로 희석하여 4°C에서 1시간 반응시켰다.
2. EDTA pH 9.0 용액을 사용하여 항체를 희석했다 (>98°C, 20 분). 3. 이 항체를 1:200으로 희석하여 슬라이드에서 30 분 동안 반응시켰다.