

제품명: PGP9.5 토끼 단클론 항체

카탈로그 번호: AMRe21539

연구용 전용

요약

설명	재조합토끼단클론항체
숙주	토끼
적용	WB,IHC,ICC/IF,ELISA,IP
반응성	인간 췌장암
결합	비결합
변형	수정치아용
아이소타입	IgG,Kappa
클론성	단클론
형태	액체
농도	0.3mg/ml. 본제품의 농도는 제조배치에 따라 다를 수 있습니다.
Storage	Aliquot 하여 -20°C 에 보관(12개월 유효). 냉동/해동 반복을 피하십시오.
Shipping	Ice bags
버퍼	PBS, 50% 글리세롤, 0.05% 프트올, 300, 0.05% 보오단백질
정제	단백질A

적용

희석 비율	WB 1:1000-1:5000,IHC 1:100-1:400,ICC/IF 1:200-1:1000,ELISA 1:5000-1:20000,IP 1:50-1:200
분자량	Calculated MW:25kD;Observed MW:25kD

항원 정보

유전자명	UCHL1
다른 이름	-
유전자 ID	7345.0
SwissProt ID	P09936
면역원	인간 PGP9.5 의항원 펩타이드

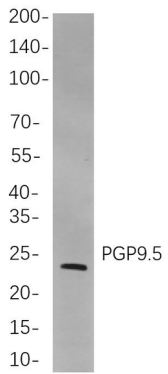
배경

세균 내치 세질 유전자 코딩하는 단백질은 C12 계열에 속한다. 이 효소는 유방암, C-말단 글리코사이드 펩타이드 결합을 가수분해하는 것을 도와준다. 이 유전자는 생체외 면역생물 분해에 특이적으로 발현된다. 이 유전자의 돌연변이는 과감염과 관련될 수 있다. [RefSeq 제공 2009년 9월]

연구 분야

-

이미지 데이터



SH-SY5Y 세포를 이용하여 단백질 분획 (PGP9.5 표지)을 실시하고, 항체 결합을 HRP 접합 항체 IgG 항체를 사용하여