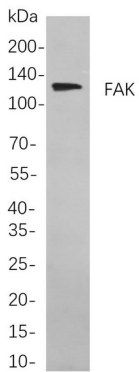


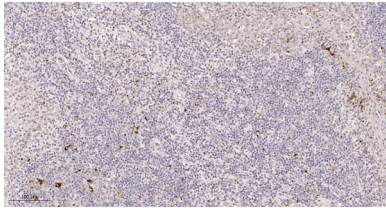
면질 단백질과 FAK 하위 단백질은 유전체 데이터베이스에 기록되어 있지만, 유전자 발현은 특정 세포 또는 조직에 국한되어 있을 수 있습니다. EnkiLife는 다양한 세포 유형에서 FAK 하위 단백질의 발현을 분석하여 유전자 발현과 단백질 발현 간의 상관관계를 연구할 수 있습니다. 이 유전체 데이터베이스는 유전자 발현을 분석하는 데 사용될 수 있습니다. [RefSeq 제공 2015년 10월]

연구 분야

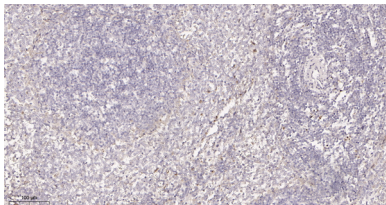
이미지 데이터



FAK 단백질 항체를 사용하여 Hela 세포 용출물에 대한 웨스턴 블롯 분석을 수행했습니다. 항체 검사는 HRP 접합 항체와 IgG 항체를 사용합니다.



표본: 포도막 조직의 면역조직화 분석. 1. FAK 단백질 항체 1:200으로 희석하여 4°C에서 1시간 반응시켰다. 2. EDTA pH 9.0 용액을 사용하여 항체를 활성화했다 (>98°C, 20 분). 3. 차항체 1:200으로 희석하여 30 분 동안 반응시켰다.



표본: 포도막 조직의 면역조직화 분석. 1. FAK 단백질 항체 1:200으로 희석하여 4°C에서 1시간 반응시켰다. 2. EDTA pH 9.0 용액을 사용하여 항체를 활성화했다 (>98°C, 20 분). 3. 차항체 1:200으로 희석하여 30 분 동안 반응시켰다.