

제품명: LRP1 토끼 단클론 항체

카탈로그 번호: AMRe21535

연구용 전용

요약

설명	재조합토끼단클론항체
숙주	토끼
적용	WB,IHC,ICC/IF,ELISA,IP
반응성	인간 쥐 생체
결합	비결합
변형	수정치 없음
아이소타입	IgG,Kappa
클론성	단클론
형태	액체
농도	0.3mg/ml. 본제품의 농도는 제조배치에 따라 다를 수 있습니다.
Storage	Aliquot 하여 -20°C 에 보관(12 개월 유효). 냉동/해동 반복을 피하십시오.
Shipping	Ice bags
버퍼	PBS, 50% 글리세롤 0.05% 프티콜 300, 0.05% 보오덴틸
정제	덴틸A

적용

희석 비율	WB 1:1000-1:5000,IHC 1:200-1:1000,ICC/IF 1:200-1:1000,ELISA 1:5000-1:20000,IP 1:50-1:200
분자량	Calculated MW:85kD;Observed MW:85kD

항원 정보

유전자명	LRP1
다른 이름	LRP1;A2MR;APR;Prolow-density lipoprotein receptor-related protein 1;LRP-1;Alpha-2-macroglobulin receptor;A2MR;Apolipoprotein E receptor;APOER;CD antigen CD91
유전자 ID	4035.0
SwissProt ID	Q07954
면역원	인간 LRP1 의 항원 펩타이드

배경

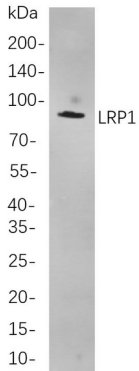
세포내체막이 유전자 조절 단백질 수용체(LDL-R) 단백질의 구성요소입니다. 알파-2 매크로글로블린 수용체(furin)에 의해 단백질 분해되어 15kDa 및 85kDa 소단위 구성요소로 분해됩니다. 이 단백질은 PMID: 8546712). 이 수용체는 세포내체막 조절 단백질 수용체, 세포내체막 등 여러 세포 과정에 관여합니다. 또한 알파-2 매크로글로블린 수용체와 결합하여 알파-2 매크로글로블린의 주요 구성요소인 단백질이 조절 단백질과

비타민D의 알파2-마이크로글로불린 매개체에 결합하는 유전자 발현이 기질 감각 세포 알츠하이병 환자 뇌 조직에 대조군과 다른 것으로 나타났다 [RefSeq 제2015년10월]

연구 분야

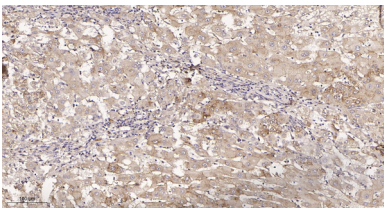
-

이미지 데이터

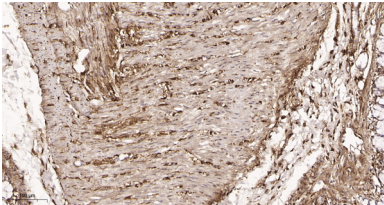


A549 세포 용출물 면역western blot 분석

LRP1 보다는 항체를 사용했다 항체 결합은 HRP 접합 알 항체 IgG 항체를 사용했다



파핀코팅된 인간 조직 면역조직화학 분석: 1. LRP1 보다는 항체를 1:200으로 희석하여 4°C에서 하룻밤 반응시켰다. 2. EDTA pH 9.0 용출물 용해 항체를 희석했다 (>98°C, 20 분). 3. 이차 항체를 1:200으로 희석하여 실온에서 30 분 동안 반응시켰다



파핀코팅된 쥐 조직 면역조직화학 분석: 1. LRP1 보다는 항체를 1:200으로 희석하여 4°C에서 하룻밤 반응시켰다. 2. EDTA pH 9.0 용출물 용해 항체를 희석했다 (>98°C, 20 분). 3. 이차 항체를 1:200으로 희석하여 실온에서 30 분 동안 반응시켰다