

제품명: 칼레티쿨린 토끼 단클론 항체

카탈로그 번호: AMRe21533

연구용 전용

요약

설명	재조합토끼단클론항체
숙주	토끼
적용	WB,IHC,ICC/IF,ELISA,IP
반응성	인간 쥐 생체
결합	비결합
변형	수정치 없음
아이소타입	IgG,Kappa
클론성	단클론
형태	액체
농도	0.3mg/ml. 본제품의 농도는 제조배에 따라 다를 수 있습니다.
Storage	Aliquot 하여 -20°C 에 보관(12 개월 유효). 냉동/해동 반복을 피하십시오.
Shipping	Ice bags
버퍼	PBS, 50% 글리세롤 0.05% 프트올 300, 0.05% 보오단백질
정제	단백질A

적용

희석 비율	WB 1:1000-1:5000,IHC 1:200-1:1000,ICC/IF 1:200-1:1000,ELISA 1:5000-1:20000,IP 1:50-1:200
분자량	Calculated MW:48kD;Observed MW:55kD

항원 정보

유전자명	CALR
다른 이름	CALR;CRTC;Calreticulin;CRP55;Calregulin;Endoplasmic reticulum resident protein 60;ERp60;HACBP;grp60
유전자 ID	811.0
SwissProt ID	P27797
면역원	인간 칼레티쿨린의 항원 단백질

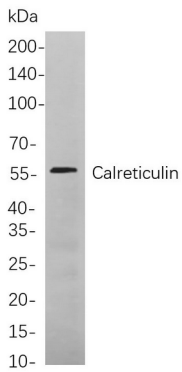
배경

세포내에서 세질 칼레티쿨린은 소포체 망상체(Ca²⁺) 결합 단백질 중 하나입니다. 또한 세포 발아에서 조절 단백질로 작용할 수 있습니다. 칼레티쿨린은 항원 KLGFKKR 에 결합하며, 이 단백질은 핵수색 단백질 DNA 결합 단백질인 유노 단백질의 동원체입니다. 칼레티쿨린은 항 Ro/SSA 항체를 유발하는 특정 성류 및 소포체 망상체 질환에 전하는 항체 결합 부위에 고도로 보존된

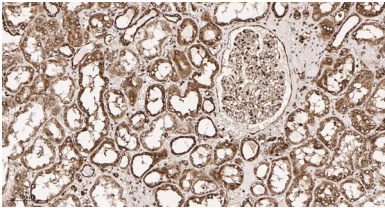
어떤 조직의 형질에 의해 검출될 수 있습니다. 칼레큘린은 많은 종류의 DNA 결합 단백질과 다양한 종류의 단백질에 결합하는 것으로 알려져 있습니다. 칼레큘린은 다른 수송체 결합하는 것을 억제할 수 있습니다.

연구 분야

이미지 데이터



NIH-3T3 세포 용출물 이용 웨스턴 블롯 분석
칼레큘린 특이 항체를 사용했다. 항체에는 HRP 접합된 항체 IgG 항체를 사용했다.



과립포탄인상 조직면역조직화학 분석 1. 칼레큘린 특이 항체 1:200으로 희석하여 4°C에서 overnight 반응했다. 2. EDTA pH 9.0 용출물 용해 항체를 희석했다 (>98°C, 20 분). 3. 이차 항체 1:200으로 희석하여 30 분 동안 반응했다.