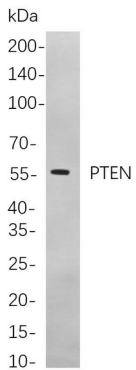


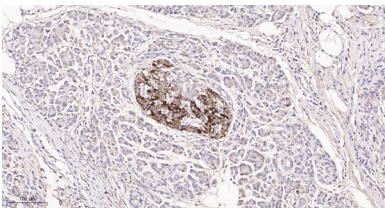
성패 여부와는 무관하게 매우 신속로 연하는 것으로 생됩니다. 이더긴이항은에차질에 도움 될수 있습니다.

연구 분야

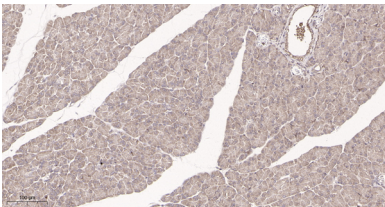
이미지 데이터



MCF7 세포용질이용위던분석
PTEN 보다는항를사용했다. 항체결어는HRP 접합알항키gG 항를사용했다.



과민포틴인 주항 조외면적조화분석
1. PTEN 보다는항를1:200 으로하하여4°C 에하림용변용했다. 2. EDTA pH 9.0 용를사용여항를화했다(>98°C, 20 분. 3. 아차항를1:200 으로하하여실온에30 분용변용했다.



과민포틴주항 조외면적조화분석
1. PTEN 보다는항를1:200 으로하하여4°C 에하림용변용했다. 2. EDTA pH 9.0 용를사용여항를화했다(>98°C, 20 분. 3. 아차항를1:200 으로하하여실온에30 분용변용했다.