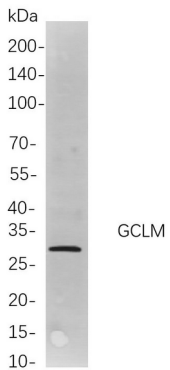


합효소결합효소알파2형이유상변화관련이 있습니다. 대체로이상을통해세포내항을암화하는역전변이가생됩니다.[RefSeq 제공 2015년4월]

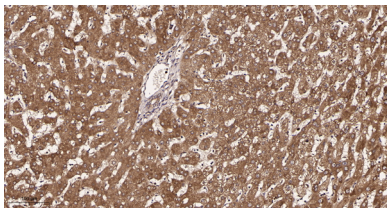
연구 분야

-

이미지 데이터



NIH-3T3 세포용질에위탁된블롯분석
GCLM 보다는항를사용했다 항체같은 HRP 접합염색제IgG 항를사용했다



과핀포틴인간조직면역조직화학분석 1. GCLM 보다는항를1:200으로희석하여4°C에서밤동안반응했다 2. EDTA pH 9.0 용를사용하여항를희석했다(>98°C, 20 분) 3. 이차항를1:200으로희석하여실온에서30 분동안반응했다