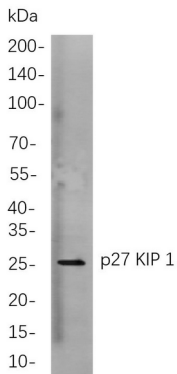




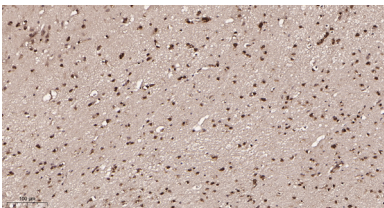
비중4형(MEN4)과 관련이 있습니다 [RefSeq 제9 2014년 4월]

## 연구 분야

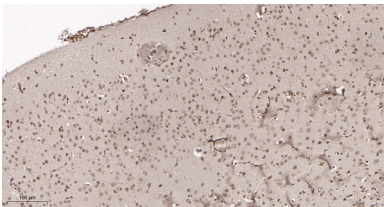
## 이미지 데이터



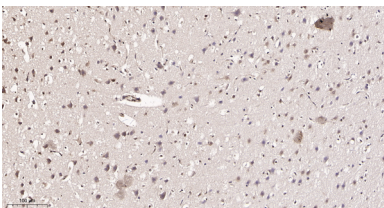
Hela 세포 용출물 p27 KIP 1 보다는 용출물 사용에 따른 분획을 다 하게 같은 HRP 접합 항체 IgG 항체를 사용했습니다



파핀코팅된 뇌 조직면역조직화학 분석 1. p27 KIP 1 보다는 용출물 1:200 으로 하여 4°C 에서 1시간 반응시켰다 2. EDTA pH 9.0 용출물 용여 항체를 화하였다 (> 98°C, 20 분). 3. 차항체 1:200 으로 하여 30 분 반응시켰다



파핀코팅된 뇌 조직면역조직화학 분석 1. p27 KIP 1 보다는 용출물 1:200 으로 하여 4°C 에서 1시간 반응시켰다 2. EDTA pH 9.0 용출물 용여 항체를 화하였다 (> 98°C, 20 분). 3. 차항체 1:200 으로 하여 30 분 반응시켰다



파핀코팅된 뇌 조직면역조직화학 분석 1. p27 KIP 1 보다는 용출물 1:200 으로 하여 4°C 에서 1시간 반응시켰다 2. EDTA pH 9.0 용출물 용여 항체를 화하였다 (> 98°C, 20 분). 3. 차항체 1:200 으로 하여 30 분 반응시켰다