

제품명: 사이토케라틴 5 토끼 단클론 항체

카탈로그 번호: AMRe21518

연구용 전용

요약

설명	재조합토끼단클론항체
숙주	토끼
적용	WB,IHC,ICC/IF,ELISA,IP
반응성	인간 피부
결합	비결합
변형	수정치아용
아이소타입	IgG,Kappa
클론성	단클론
형태	액체
농도	0.3mg/ml. 본제품의 농도는 제조배에 따라 다를 수 있습니다.
Storage	Aliquot 하여 -20°C 에 보관(12개월 유효). 냉동/해동 반복을 피하십시오.
Shipping	Ice bags
버퍼	PBS, 50% 글리세롤 0.05% 프티올 300, 0.05% 보오덴틸
정제	덴틸A

적용

희석 비율	WB 1:1000-1:5000,IHC 1:200-1:1000,ICC/IF 1:200-1:1000,ELISA 1:5000-1:20000,IP 1:50-1:200
분자량	Calculated MW:62kD;Observed MW:62kD

항원 정보

유전자명	KRT5
다른 이름	KRT5;Keratin,type II cytoskeletal 5;58 kDa cytokeratin;Cytokeratin-5;CK-5;Keratin-5;K5;Type-II keratin Kb5
유전자 ID	3852.0
SwissProt ID	P13647
면역원	인간 사이토케라틴 5의 합성 펩타이드

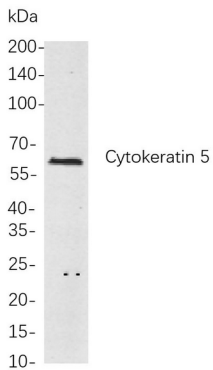
배경

세포외기질 단백질 5(KRT5) (인간 유전자에 의해 생성된 단백질은 케라틴 유전자 계열에 포함되며, 형사 케라틴은 증식 중 상피 조직 분화 과정에 함께 발현되는 케라틴 단백질의 일종으로, 증식 중인 세포에서 발현되며, 형사 케라틴은 케라틴 KRT14와 함께 표표가 특정 조직에서 특이적으로 발현되며, 유전자를 돌연변이 또는 과발현하는 복합 질환과 관련이 있습니다. 형사 케라틴은 12번 염색체 12q1

2-q13 영역에 잘 되어 있습니다 [RefSeq 제공 2008년 7월]

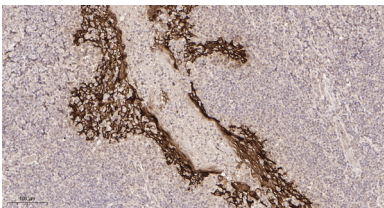
연구 분야

이미지 데이터

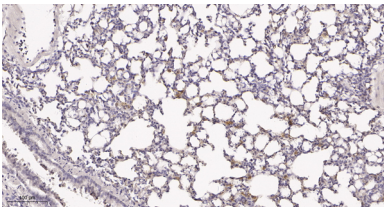


HaCat 세포 용해물 위양성 분석

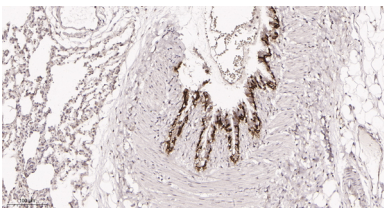
세포에서 추출한 사이토케라틴 5 보디몬 항체를 사용했다. 항체 결합은 HRP 접합 항체 IgG 항체를 사용했다.



피핀코틴인편조위면역조직화학분석 1. 사이토케라틴 5 보디몬 항체 1:200 로 희석하여 4°C 에서 1시간 반응시켰다. 2. EDTA pH 9.0 용액을 사용하여 항체를 희석했다 (> 98°C, 20 분). 3. 이차 항체 1:200 로 희석하여 실온에서 30 분 동안 반응시켰다.



피핀코티디유세포조위면역조직화학분석 1. 사이토케라틴 5 보디몬 항체 1:200 로 희석하여 4°C 에서 1시간 반응시켰다. 2. EDTA pH 9.0 용액을 사용하여 항체를 희석했다 (> 98°C, 20 분). 3. 이차 항체 1:200 로 희석하여 실온에서 30 분 동안 반응시켰다.



피핀코티주피조위면역조직화학분석 1. 사이토케라틴 5 보디몬 항체 1:200 로 희석하여 4°C 에서 1시간 반응시켰다. 2. EDTA pH 9.0 용액을 사용하여 항체를 희석했다 (> 98°C, 20 분). 3. 이차 항체 1:200 로 희석하여 실온에서 30 분 동안 반응시켰다.