

**제품명: MSK1(인산화 Ser360) 토끼 단클론 항체**

**카탈로그 번호: AMRe21517**

연구용 전용

## 요약

설명	재조합 토끼 단클론 항체
숙주	토끼
적용	WB, ICC/IF, ELISA, IP
반응성	인산화
결합	인산
변형	인화된
아이소타입	IgG, Kappa
클론성	단클론
형태	액체
농도	0.3mg/ml. 본 제품 농도는 제조배에 따라 다를 수 있습니다.
Storage	Aliquot 하여 -20°C 에 보관(12 개월 유효). 냉동/해동 반복을 피하십시오.
Shipping	Ice bags
버퍼	PBS, 50% 글리세롤, 0.05% 프티콜, 300, 0.05% 보오단백질
정제	단백질 A

## 적용

희석 비율	WB 1:1000-1:5000, ICC/IF 1:200-1:1000, ELISA 1:5000-1:20000, IP 1:50-1:200
분자량	Calculated MW:90kD; Observed MW:90kD

## 항원 정보

유전자명	RPS6KA5 RPS6KA5;MSK1;Ribosomal protein S6 kinase alpha-5;S6K-alpha-5;90 kDa ribosomal protein
다른 이름	S6 kinase 5;Nuclear mitogen- and stress-activated protein kinase 1;RSK-like protein kinase;RSKL
유전자 ID	9252.0
SwissProt ID	O75582
면역원	표단백질 잔여항원인 인산화 단백질

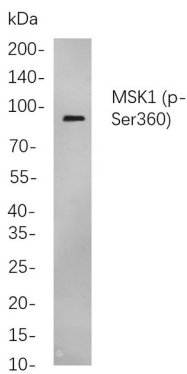
## 배경

세포내에서 세포핵 측에 있을 때 ATP + 단백질 = ADP + 인화된 단백질 보조인자이며, 많은 효소 및 신호 전달 단백질의 증진에 역할을 하는 것으로 보인다. ERK1/2 및 MAPK14/p38-일과

가이공에민할수있다능 CREB(cAMP 반응요소결단백질) 및 ATF1(활화전사인자1) 전사인자의유발촉진제또는스파우유인화에민할수있으며, 카이체 TNF 에대한반응으로RELA 전사활성조절에민할수있을한다. 하둡H2A 의Ser-1' 인화를통해전를잡적여한다. 세포분열촉진제 스톱라지유및신기장인(EGF)에반응여하둡H3 의Ser-10'을인화하. c-fos/FOS 및c-jun/JUN 을표현여각각 유전자전사활성을유함다. 또한하둡H3 의Ser-28'을인화할수있음다. 세포분열촉진제및스파우에어유되는고용성결단백질 4(HMG-14)의 인화를매한다. 가이효활하는두가이카이체모에민도필함다. PTM: Ser-376 및Thr-581 의인화는카이체에민할수있다. Ser-376 및Ser-212 는C-말카이체모에어해가이안 하둡이을인화하. N-말카이체모에민할수있다. 유성단질카이체모에민할수있다. AGC Ser/Thr 단질카이체모에민할수있다. S6 카이체모에민할수있다. 유점1 가이AGC 카이체C-말모에민할수있다. 유점2 가이단질카이체모에민할수있다. 세포내위치 주로해어준하둡 알는세포에준한다. 소위 후가세포에 ERK1 또는ERK2 와민할수있어 세포분열사후일적으로분된다. 또한 MAPK14/p38-알하도결한다. 활화 RPS6KA5 는NF-κB p65 소위인RELA 와결하여인한다. 조특성 상 뇌태어는은순로날 발한다. 폐 상간에는상적으로적발한다.

## 연구 분야

## 이미지 데이터



C6 세포용물위단분분석

MSK1(p-Ser360) 보드분항를사용했다. 항체결어는HRP 접합항체IgG 항를사용했다.